



РЕПУБЛИКА СРПСКА
МИНИСТАРСТВО ПРОСВЈЕТЕ И КУЛТУРЕ
РЕПУБЛИЧКИ ПЕДАГОШКИ ЗАВОД

Милоша Обилића 39 Бањалука, Тел/Факс 051/430-110, 051/430-100; e-mail: pedagoski.zavod@rpz-rs.org www.rpz-rs.org

Број: 07/2.01/031-614-269/09
Датум: 04.11. 2009. године

**Анализа статистичких података евалуације
„Интегрисаног наставног плана и програма првог разреда у првој тријади “
школске 2008/ 09 године**

САДРЖАЈ :

- 1. Увод.....**
- 2. Циљ.....**
- 3. Задаци.....**
- 4. Инструменти евалуације.....**
- 5. Узорак.....**
- 6. Организација и ток евалуације.....**
- 7. Статистичка обрада података.....**
- 8. Анализа обрађених података –Протокол за ученике...**
- 9. Анализа обрађених података упитника за наставнике**
- 10. Анализа обрађених података упитника за родитеље**
- 11. Закључци**

Увод

На основу Пројекта «Експериментална примјена интегрисаног наставног плана и програма у првој тријади основне школе „ у јуну мјесецу 2009. године је извршена евалуација интегрисаног наставног плана и програма првог разреда који је реализован школске 2008 /09 .године.

Циљ евалуације: утврђивање мишљења и ставова ученика , наставника и родитеља о организацији и реализацији васпитно-образовног рада у првом разреду за школску 2008 /09. годину.

Задаци :

- Испитати мишљење и ставове наставника реализатора експерименталног интегрисаног наставног плана и програма о организацији и реализацији васпитно-образовног рада у првом разреду.
- Испитати мишљење и ставове наставника контролних одјељења првог разреда о реализацији васпитно-образовног рада у првом разреду.
- Испитати мишљење и ставове родитеља дјеце експерименталних одјељења.
- Испитати мишљење и ставове родитеља дјеце контролних одјељења.
- Испитати задовољство школом ученике првог разреда која су похађали наставу у експерименталним одјељењима
- Испитати задовољство школом ученике првог разреда који су похађали наставу у контролним одјељењима.

Инструменти евалуације

Стручни савјетници задужени за праћење и реализацију Пројекта „Експериментална примјена интегрисаног НПП у првој тријади „ конструисали су три инструмента за испитивање мишљења и ставова :

- Упитник за испитивање мишљења и ставова наставника о реализацији васпитно-образовног рада
- Упитник за испитивање мишљења и ставова родитеља
- Протокол за испитивање ученика експерименталних и контролних одјељења

Упитник за испитивање мишљења и ставова наставника о реализацији васпитно-образовног рада садржи 11 питања затвореног типа и 8 питања отвореног типа. За израду питања затвореног типа користили смо петостепену скалу ликертовог типа.

Упитник за испитивање мишљења и ставова родитеља о реализацији васпитно-образовног рада .Упитник садржи 11 питања затвореног типа и 8 питања отвореног типа.

Протокол за испитивање ученика састојао се од питања отвореног типа и питања која су се односила на процјену тачности одговора и квалитета реченице сваког

ученика .Један дио односио се на процјену квалитета ученичких свесака и радних листова. За процјену педагози су користили петостепену скалу од један до пет.

Узорак

За потребе евалуације одређен је узорак који обухвата 35 основних школа или 20 % од укупног броја основних школа у Републици Српској које су укључене у Пројекат и то :

- а) наставници експерименталних и наставници контролних одјељење првог разреда(35 + 35);
- в) ученици експерименталних и контролних одјељења првог разред :
- в) родитељи чија дјеца су похађала експериментална и контролна одјељења.

Организација и ток евалуације

Евалуација „Интегрисаног наставног плана и програма првог разреда „ у првој тријади основне школе имала је три етапа:

- а) припремање евалуације
- б) спровођење евалуације
- в) интерпретација резултата и извођење закључака

Статистичка обрада добијених података

За статистичку обраду података користићемо различите статистичке поступке из статистичког пакета СПСС SPSS (17.0). Основне величине дескриптивне статистике којима је описан узорак, а које су кориштене при обради података су фреквенције, проценти, аритметичка средина, а од мјера варијабилности, стандардна девијација..

Повезаност између варијабли је рачуната помоћу Пирсоновог коефицијента корелације

Обрађени су подаци 743 ученика експерименталних одјељења (Е) и 696 ученика контролних одјељења (К) првог разреда.

Анализа обрађених података за ученике

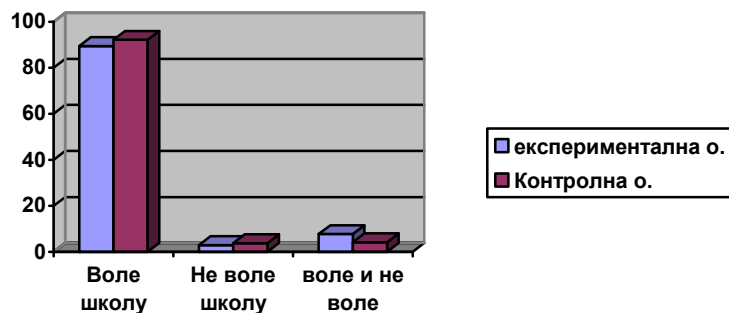
Испитивање ученика је вршено с циљем утврђивања ставова и мишљења ученика о школи. Протокол је конструисан с циљем да се испита однос ученика према школи, разлози због којих воле долазити у школу, шта посебно воле да раде у школи, да ли се играју у школи, шта им се у школи не свиђа. Педагози су извршили квалитативну процјену постигнућа ученика у школи, процјену квалитета ученичких свесака и радних листова.

Педагози основних школа које су одређене за узорак испитали су ученике из 35 експерименталних и 35 контролних одјељења.

Обрађени су подаци 743 ученика експерименталних одјељења (Е) и 696 ученика контролних одјељења (К) првог разреда.

Табела 1.

Ко воли долазити у школу?	Воле		Не воле		Понекад воле, а понекад не воле	
	Бр.	%	Бр.	%	Бр.	%
Одјељења						
Експериментална (Е)	664	89.36	22	2.96	57	7.76
Контролна (К)	641	92.09	26	3.75	29	4.16



■ експерименталних одјељења (ЕО)

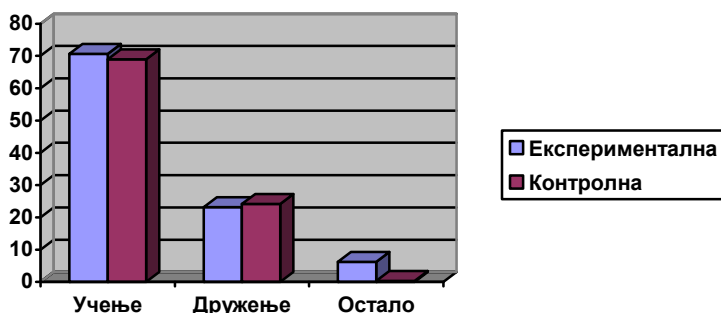
■ контролних одјељења (КО)

На основу добијених података запажамо да већина ученика експерименталних и контролних одјељења (90.73 %) воле долазити у школу. Занемарљив је проценат оних који не воле долазити у школу (2.96 Е и 3 ,75 К одјељења).

Табела бр.2

Ученици воле долазити у школу	Ситуације учења		Ситуације дружења		Остали одговори	
	Бр.	%	Бр.	%	Бр.	%
Експериментална	525	70.66	172	23.15	46	6.20
Контролна	486	68.94	182	24.15	34	0.37

Одговоре ученика на питање „Због чега волите долазити у школу“ груписали смо у три категорије које се односе на све ситуације учења, одговоре који се односе на дружење и остале одговоре.



■ експерименталних одјељења (ЕО)

■ контролних одјељења (КО)

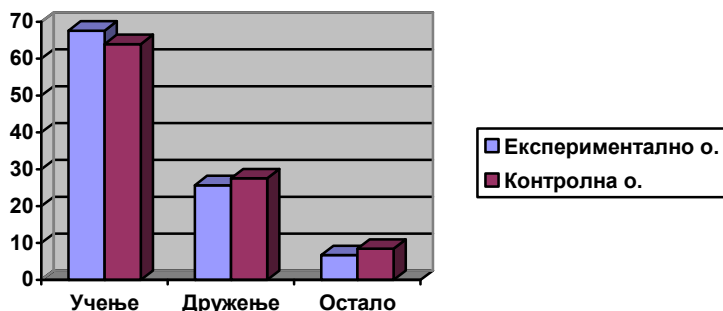
Најчешћи разлози због којих дјеца воле долазити у школу су учење (70.66 % Е и 68.94 % К). Други разлози због којих дјеца воле долазити у школу је дружење (23.15 % Е и 24.15 % К)

Остали разлози због којих воле долазити у школу су: воли да причају приче, лијепо ми је у школи, имам пуно другова и другарица, волим да се играм, волим да добијем петицу, волим да идем у салу и радимо физичко, волим учитељицу, у школи је забавно, увијек радимо неке нове ствари, волим рецитовати, због цртаних филмова, радимо на рачунару, није нам досадно, радимо добре задатке, добра нам је учитељица, имамо пуно ликовног, идемо у велику салу и правимо приредбу, да будемо лијепо васпитани.

Табела бр.3

Шта би ученици жељели чешће радити у учионици	учење		дружење		остало	
	бр	%	бр	%	бр	%
Експериментална	502	67,57	191	25,70	50	6,73
Контролна	445	63,93	192	27,58	59	8,49

Одговоре ученика груписали смо у три категорије: одговоре који се односе на све ситуације учења, одговоре који се односе на дружење и остале одговоре.



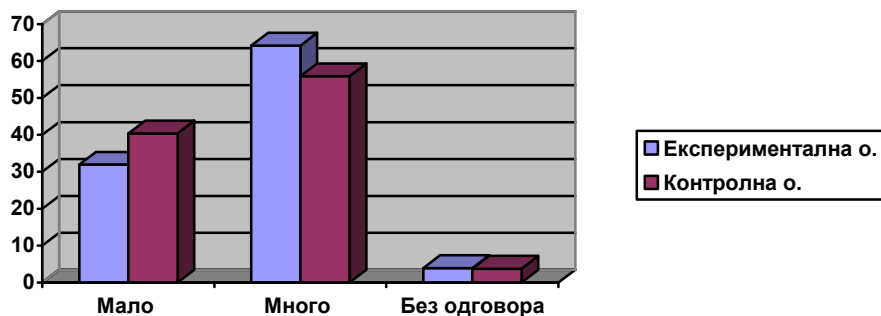
- експерименталних одјељења (ЕО)
- контролних одјељења (КО)

Одговори ученика слични су као у претходном питању. У школи воле учити (67,56% Е и 63,93% К) и дружити се.

У школу би вољели чешће радити: да се такмиче јер буду сретни када побиједу, да се играју, ићи напоље јер то волим, радити на компјутеру јер то волим, да плешу, да глуме, да пјевају, радити гимнастику јер тако протежемо мишиће, да чешће славимо рођендане, учити свирати, слушати музику, пјевати, садимо биљке и причамо о биљкама, помагати учитељици и друговима, правити разне украсе, да идемо у природу, да правимо честитке и лепезу, да правимо од пластелина, да глумимо, да активности буду уједначене, не волим када нешто морам радити више од другог, да идемо на излет, да имамо велике паузе, да идемо чешће у парк.

Табела бр.4.

Колико се ученици играју у школи	Мало		Много		Без одговора	
	Бр.	%	Бр.	%	Бр.	%
Експеиментална	237	31,91	477	64,19	29	3,9
Контролна	281	40,37	389	55,89	26	3,74

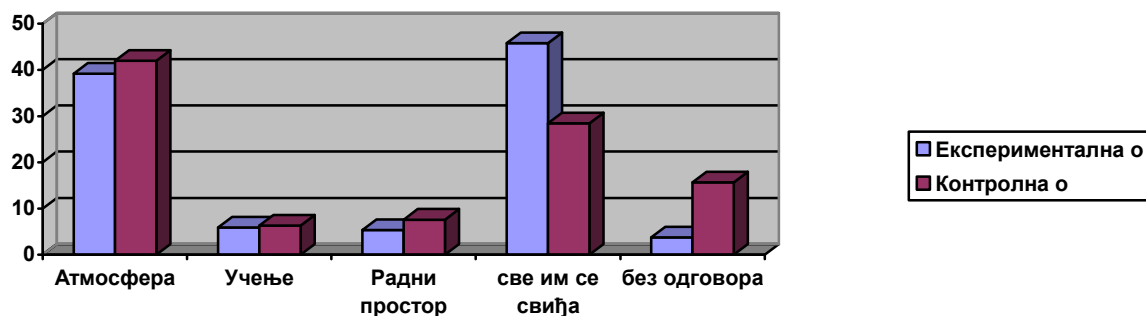


- експерименталних одјељења (ЕО)

■ контролних одјељења (КО)

Табела бр 5.

Постоји ли нешто што вам се у вашем разреду не свиђа	атмосфера		учење		радни простор		све им се свиђа		без одговора	
	Бр.	%	Бр.	%	Бр.	%	Бр.	%	Бр.	%
Експеиментална	291	39,18	44	5,92	40	5,38	340	45,76	28	3,76
Контролна	285	41,95	44	6,32	52	7,72	198	28,45	109	15,66



■ експерименталних одјељења (ЕО)

■ контролних одјељења (КО)

Ради боље прегледности све одговоре смо груписали у категорије: атмосфера, учење, радни простор, све им се свиђа и без одговора.

Под атмосфером смо сврстали све одговоре ученика који се односе на ометање рада, вика и галама а под радни простор све одговоре који се односе на уређеност учионице и школе.

Највећи број ученика (40,95% К и 39,16% Е одјељења) изјављују да им се у школи не свиђа атмосфера (бука, галама, вика , ометање рада).

Знатно мањи проценат ученика контролног одјељења (28,45%) се изјаснио да им се све свиђа у разреду док је проценат ученика експерименталних одјељења којима се све у разреду свиђа 45,76%. Не свиђа им се (најчешћи одговори) кад неко виче, кад не слушамо учитељицу, кад неко каже ружну ријеч, кад је воћни дан а нека дјеца не донесу воће за ужину, што морају рано долазити у школу, што су ученици немирни, кад се дјеца туку, свађају, кад се неко гура, кад неко скаче по учионици, кад ми неко смета док радим задатке, кад неко псује, говори ружне ријечи, кад ми другари сметају док радим, узимају ми моје ствари, што се отимају за играчке и уништавају намјештај, што не идем у школу преко распуста, кад

ученици не слушају учитељицу, бацају играчке, кад неки раније заврше задатак па сметају, кад добијемо задаћу, кад велики причају у ходнику и ометају нас док радимо, гуркање, кад неко вара учитељицу, кад неко не слуша учитељицу, кад радим а неко од другара ме запиткује, кад неко плаче, кад неко лаже, кад неко сједи сам за столом, кад је неуредна учионица, кад тргамо слике са зида, кад неко прича на часу, кад не слушамо оног који говори, не волим одлазак кући, кад неко омета наставу, кад неко трчи по разреду, неки ученици не воде рачуна о уредности учионице, кад морам писати, радити математику, не свиђају ми се зидови у учионици.

Табела бр.6

Процјена квалитета ученичких одговора од стране педагога школе	Одличан (5)		Врло добар (4)		Добар (3)		Довољан (2)		Недовољан	
	Бр.	%	Бр.	%	Бр.	%	Бр.	%	Бр.	%
Експеиментална	402	53.62	210	28.62	105	14.24	24	3.23	2	0.29
Контролна	357	51.29	221	31.75	96	13.79	21	3.01	1	0.16

Одговори ученика вредновани оцјенама (1-5)

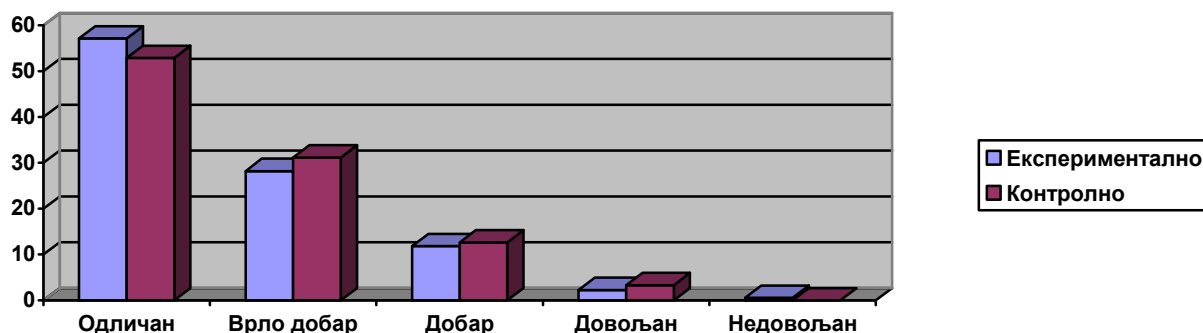
Резултати процене постигнућа ученика експерименталних и контролних одјељења угламном су уједначени. Нема већих одступања ни у једној категорији оцјена.

Табела бр.7

Процјена квалитета ученичких свесака и радних листова

Одјељењ	Одличан (5)		Врло добар (4)		Добар (3)		Довољан(2)		Недовољан	
	Бр.	%	Бр.	%	Бр.	%	Бр.	%	Бр.	%

a										
E	424	57.12	210	28.22	88	11.82	17	2.28	4	0.56
K	368	52.87	220	31.16	88	12.64	20	3.33	0	0



Приближно слични резултати су и у процјени квалитета ученичких свесака и радних листова. Нема већих разлика у квалитету ученичких свесака и радних листова ученика експерименталних и контролних одјељења.

На основу анализе резултата истраживања можемо закључити да у већини одговора нема значајнијих разлика у мишљењима и ставовима ученика експерименталних и контролних одјељења. Евидентнија разлика је у ставовима ученика о томе шта им се (не) свиђа у школи гдје су ученици експерименталних одјељења - 45,76% изавили да им се у школи све свиђа док је то случај само код 28,45 % ученика контролних одјељења.

Ученици експерименталних одјељења су судећи по овим одговорима задовољнији школом него њихови вршњаци у контролним одјељењима.

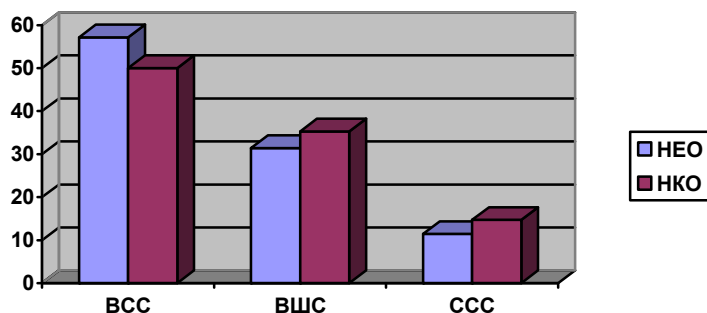
Анализа обрађених података за наставнике експерименталних и контролних одјељења првог разреда

Испитивање наставника је вршено с циљем утврђивања ставова и мишљења наставника о организацији и реализацији васпитно-образовног рада у одјељењима првог разреда. Испитивањем је обухваћено 35 наставника одјељења првог разреда реализатора интегрисаног наставног плана и програма (експериментална одјељења) и 34 наставника контролних (К) одјељења првог разреда.

Табела бр. 8 Школска спрема наставника

Школска спрема наставника	ВСС		ВШС	ССС	Тотал
Наставници експерименталних одјељења	Ф	20	11	4	35

	%	57.14%	31.43 %	11.43	100%
Наставници контролних одјељења	Ф	17	12	5	34
	%	50.00 %	35.29 %	14.71%	100%



■ наставници експерименталних одјељења (HEO)

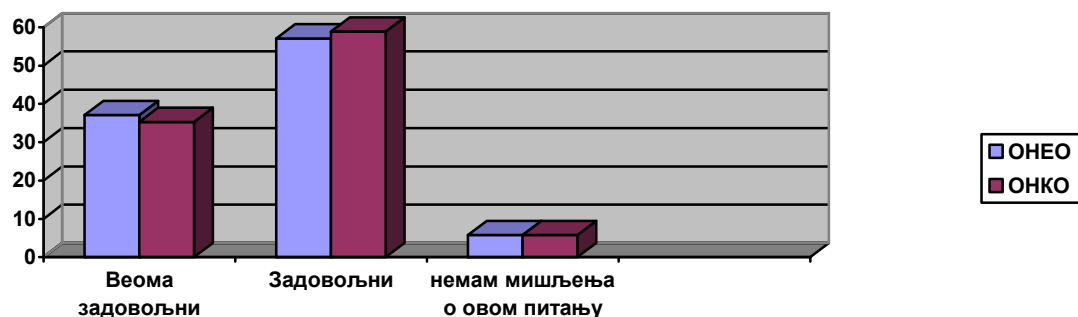
■ наставници контролних одјељења (HKO)

Школска спрема наставника који реализују експериментални интегрисани наставни план и програм који су обухваћени узорком је сљедећа : BCC има 57,14 % наставника, VSC има 31,43 % и CCC има 11,43 % наставника.

Школска спрема наставника који реализују наставу у контролним одјељењима је сљедећа : BCC има 50,00 %, VSC има 35,29 % и CCC има 14,71 % наставника.

Табела бр. 9 Задовољство наставним радом у школи

Да ли сте задовољни наставним радом у Вашој школи?		Веома задовољан/а	Задовољан/а	Немам мишљење о овом питању	Тотал
Наставници експерименталних одјељења	Ф	13	20	2	35
	%	37.1 %	57.1	5.8 %	100 %
Наставници контролних одјељења	Ф	12	20	2	34
	%	35.30 %	58.9 %	5.8 %	100



■ одговори наставника експерименталних одјељења (ОНЕО)

■ одговори наставника контролних одјељења (ОНКО)

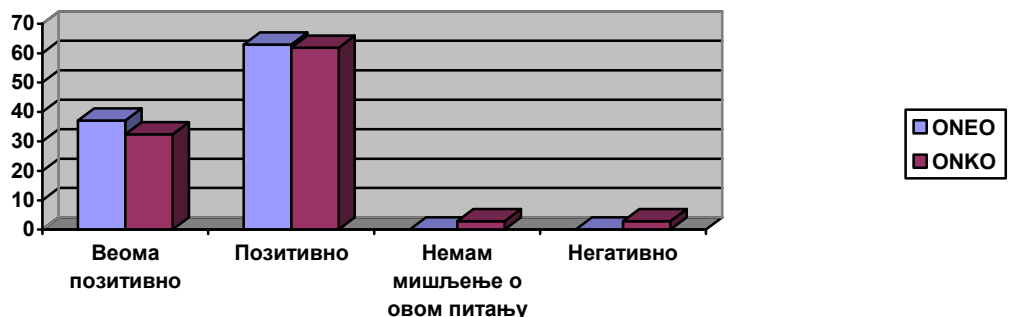
На питање :Да ли сте задовољни наставним радом у Вашој школи;

- 37.1 % наставника експерименталних одјељења веома је задовољно наставним радом у школи , 57.1 % задовољно и 5.8 % наставника експерименталних одјељења нема мишљења о овом питању;
- 35.30 % наставника контролних одјељења веома је задовољно наставним радом у школи, 58,9 % је задовољно радом у школи ,5.8 % нема мишљење о овом питању.

Збирни одговори указују на закључак да је (57.1 %) наставника експерименталних одјељења првих разреда задовољно наставним радом у школи у којој раде ,веома задовољни радом у школи је 37.10 % наставника експерименталних одјељења првих разреда.

Табела бр.10

Ваше мишљење о раду у првом разреду.	Веома позитивно		Позитивно	Немам мишљење о овом питању	Негативно	Тотал
	Ф	%				
Наставници експерименталних одјељења	Ф	13	22	0	0	35
	%	37.1%	62.9%	0.00	0.00	100 %
Наставници контролних одјељења	Ф	11	21	1	1	34
	%	32.40%	61.8 %	2.9	2.9%	100 %



■ одговори наставника експерименталних одјељења (НЕО)

■ одговори наставника контролних одјељења (НКО)

На питање :Ваше мишљење о раду у првом разреду :

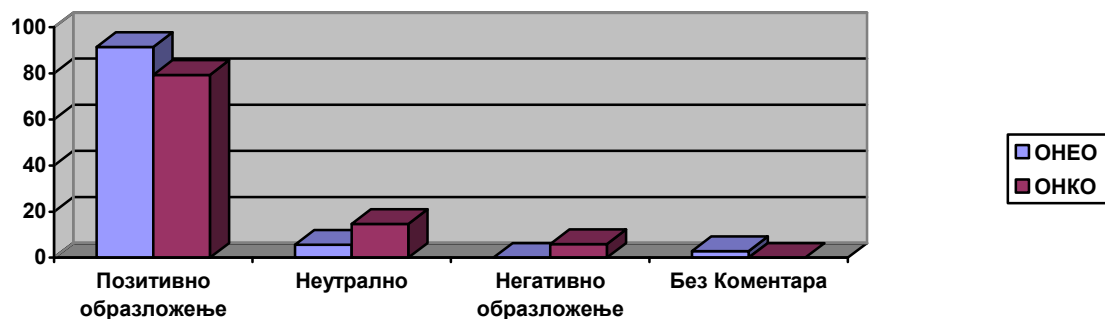
- 37.10 % наставника експерименталних одјељења има веома позитивно мишљење о раду у првом разреду, 62.9 % има позитивно мишљење о раду у првом разреду;
- 32.4 % наставника контролних одјељења има веома позитивно мишљење о раду у првом разреду, 61.8% има позитивно мишљење о раду у првом разреду ,2.9 % нема мишљење о раду у првом разреду и 2.9 % има негативно мишљење о раду у првом разреду.(табела и графички приказ бр.3)

Наставници експерименталних одјељења првог разреда и наставници контролних одјељења првог разреда задовољни су радом у првом разреду.

37.10 % наставника експерименталних одјељења има веома позитивно мишљење о раду у првом разреду.

Табела бр.11

образложење избора у питању број 2	Позитивно образложење		Неутрално	Негативно образложење	Без кментара	Тотал
	Ф	%				
Наставници експерименталних одјељења	Ф	32	2	0	1	35
	%	91.4	5.70 %	0.00	2.90%	100 %
Наставници контролних одјељења	Ф	27	5	2	0	34
	%	79.4	14.7 %	5.9%	0.00	100 %



■ одговори наставника експерименталних одјељења (ОНЕО)

■ одговори наставника контролних одјељења (ОНКО)

Образложење питања : Мишљење о раду у првом разреду ;

- 91.4 % наставника експерименталних одјељења позитивно је образложило свој избор, 5,7 % наставника даје неутрално образложење и 2.9 % наставника нема коментар на питање бр.2;
- 79.4 % наставника контролних одјељења првог разреда износи позитивно образложење, 14.7 % неутрално образложење , 5.9 % негативно образложење (табела и графички приказ бр.4)

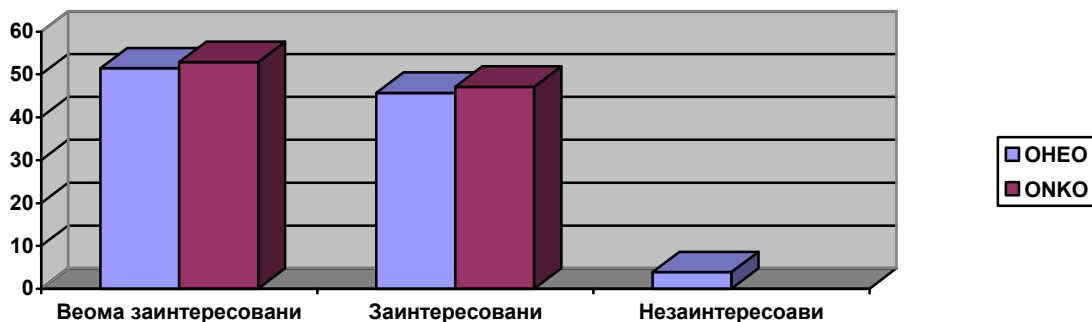
Наставници експерименталних одјељења у 91.4 % позитивно образлажу свој избор из питања Мишљење о раду у рвом разреду.

Нјајчешће образложење наставника експерименталних одјељења .Наставници мисле да је рад у првом разреду јако битан за даље развој ученика и напредовање .Рад у првом разреду ме испунио , задовољан сам .Задовољна лица ученика и родитеља су потврда да сам испунио очекиване резултате у интегрисаној настави.

Табела бр. 12

Заинтересованост ученика радом на настави.	Веома заинтересовани	Заинтересовани	Незаинтересовани	Тотал

Наставници експерименталних одјељења	Ф	18	Ф	16	Ф	1	35
	%	51.4 %	%	45.7 %	%	2.9	100 %
Наставници контролних одјељења	Ф	18	Ф	16	Ф	0	34
	%	52.90 %	%	47.1%	%	0.00	100 %



- одговори наставника експерименталних одјељења (ОНЕКО)
- одговори наставника контролних одјељења (ОНКО)

На питање: Оцијените заинтересованост ученика радом на настави:

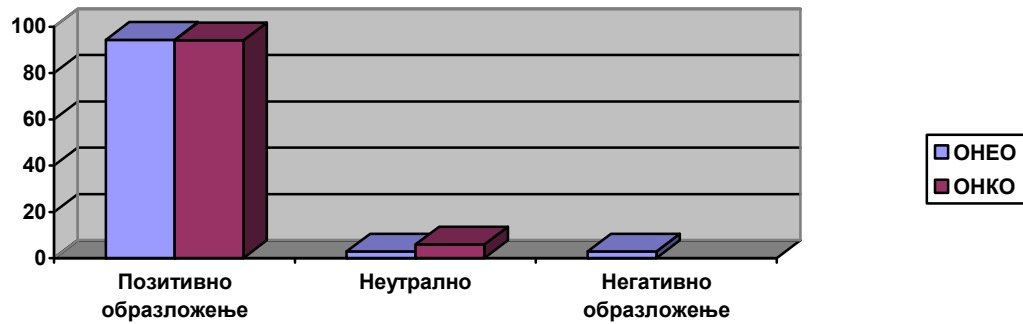
- 51.4 % наставника експерименталних одјељења сматра да су ученици веома заинтересовани, 45,7 % ученици су заинтересовани и 2.9 % наставника експерименталних одјељења, одговорило да су ученици незаинтересовани радом на настави ;
- 52.9 % наставника контролних одјељења првог разреда, одговорило је да су ученици веома заинтересовани, 47.1 %, ученици заинтересовани радом на настави (табела и графички приказ бр.5).

52.2 % наставника експерименталних и наставника контролних одјељења првог разреда сматрају да су ученици првог разреда веома заинтересовани радом на настави.

Табела бр. 13 Образложење избора у питању број 4.

Образложите Ваш избор у питању број 4.	Позитивно образложење		Неутрално	Негативно образложење	Тотал
	Ф	%			
Наставници експерименталних одјељења	Ф	33	1	1	35
	%	94.28	2.9	2.9	100 %

Наставници контролних одјељења	Ф	32	5	0.	34
	%	94.1	5.9	0.00	100 %



Наставници експерименталних и контролних одјељења првог разреда (94.2 %) позитивно су образложили свој одговор на питање :Оцијените заинтересованост ученика радом на настави.(табела и графички приказ бр.6)

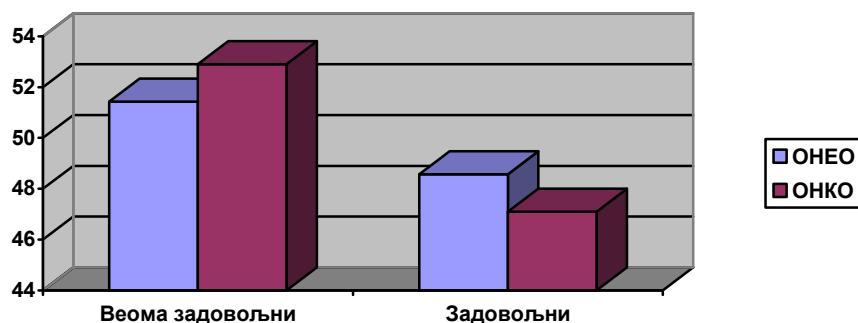
- образложење наставника експерименталних одјељења (ОНЕО)
- образложење наставника контролних одјељења (ОНКО)

Наставници експерименталних и наставници контролних одјељења првог разреда позитивно образлажу заинтересованост ученика радом на настави.

Табела бр.14 Оцјена задовољства ученика радом на настави

Оцијените задовољство Ваших ученика радом на настави.	Веома задовољни		Задовољни	Тотал
Наставници експерименталних одјељења	Ф	19	16	35
	%	54.3%	45.7%	100 %

Наставници контролних одјељења	Ф	18	16	34
	%	52.9%	47.1 %	100 %



■ одговори наставника експерименталних одјељења(ОНЕО)

■ одговори наставника контролних одјељења(ОНКО)

На питање : Оцијените задовољство Ваших ученика радом на настави ;

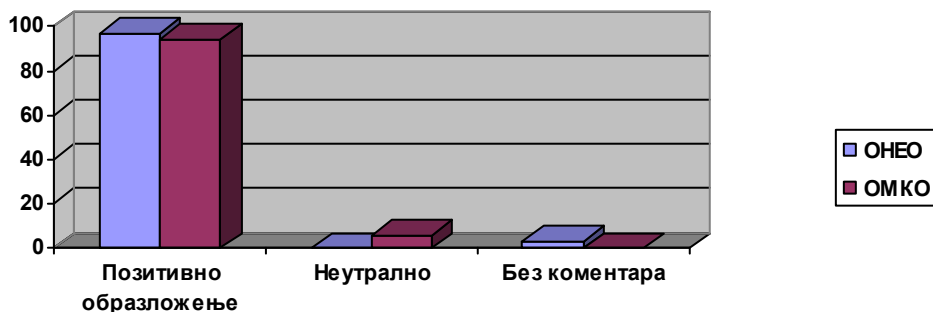
- 54.3 % наставника експерименталних одјељења првих разреда , одговорило да су ученици веома задовољни радом на настави, 45.7 % , ученици су задовољни радом на настави.
- 52.9 % наставника контролних одјељења је одговорило , ученици су веома задовољни, 47.1 % , ученици су задовољни радом на настави.

Наставници експерименталних одјељења (54.30 %) сматрају да су ученици веома задовољни наставним радом.

Табела бр.15 Образложење избора у питању број 6.

Образложите Ваш избор у питању број 6. наставити код седмог питања	Позитивно образложење		Неутрално	Без коментара	Тотал
	Ф	ф			
Наставници експерименталних одјељења	Ф	34	0	1	35
	%	97.1	0	2.9	100
Наставници контролних одјељења	ф	32	2	0	34

	%	94.1	5.9	0	100
--	---	------	-----	---	-----



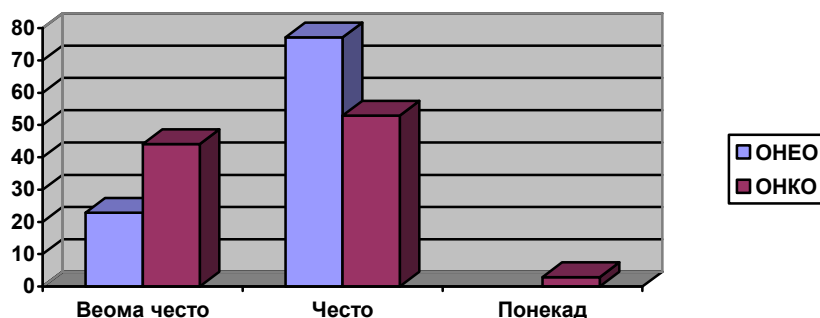
■ одговори наставника експерименталних одјељења(OHEO)

■ одговори наставника контролних одјељења(ONKO)

Наставници експерименталних и наставници контролних одјељења првог разреда дали су позитивно образложе на питање .Оцијените задовољство Ваших ученика радом на настави.: Наставници експерименталних и контролних одјељења образложили су позитивно

Табела бр.16 Учесталост долазака родитеља ученика првих разреда у школу

Колико често родитељи Ваших ученика долазе у школу?	Веома често		Често	Понекад	Тотал
	Ф				
Наставници експерименталних одјељења	Ф	8	27	0	35
	%	22.9	77.1	0	100 %
Наставници контролних одјељења	Ф	15	18	1	34
	%	42.9	52.9	4.2	100 %



■ одговори наставника експерименталних одјељења(OHEO)

■ одговори наставника контролних одјељења(ONKO)

На питање : Колико често родитељи Ваших ученика долазе у школу ;

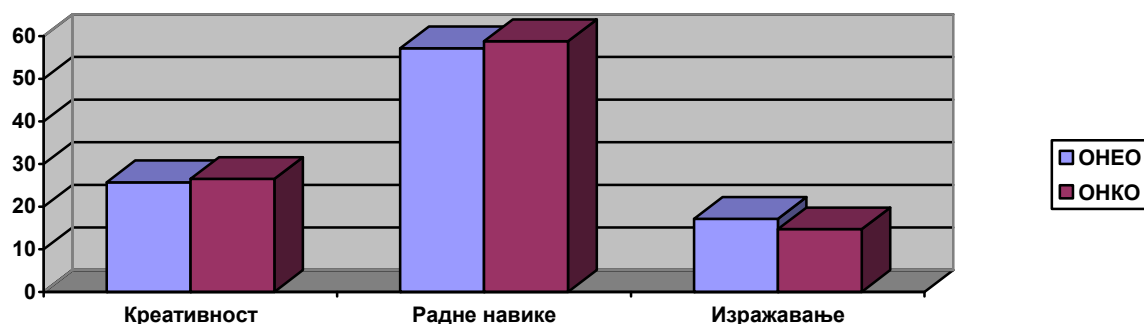
- 22.9 % наставника експерименталних одјељења, одговорило да родитељи веома често долазе у школу, 77.1 % наставника је одговорило да родитељи често долазе у школу;

- 42.9 % наставника контролних одјељења одговорило је да родитељи веома често долазе у школу, 52.9 % наставника одговорило је да родитељи често долазе у школу, 4.2 % наставника одговорило је да родитељи понекад долазе у школу.

Наставници експерименталних одјељења (77.1 %) сматрају да родитељи ученика првих разреда често долазе у школу.

Табела бр.17 Посебне вриједности у раду ученика учених од стране наставника

Шта бисте истакли као посебну вриједност у раду Ваших ученика ?	Креативност, стваралаштво		Радне навике ,однос према раду и другима	Изражавање, закључивање и комуникација	Тотал
Наставници експерименталних одјељења	Ф	9	20	6	35
	%	25.7 %	57.20 %	17.10 %	100 %
Наставници контролних одјељења	Ф	9	20	5	34
	%	26.5 %	57,10 %	14.3 %	100 %



- одговори наставника експерименталних одјељења (ОНЕО)
- одговори наставника контролних одјељења (ОНКО)

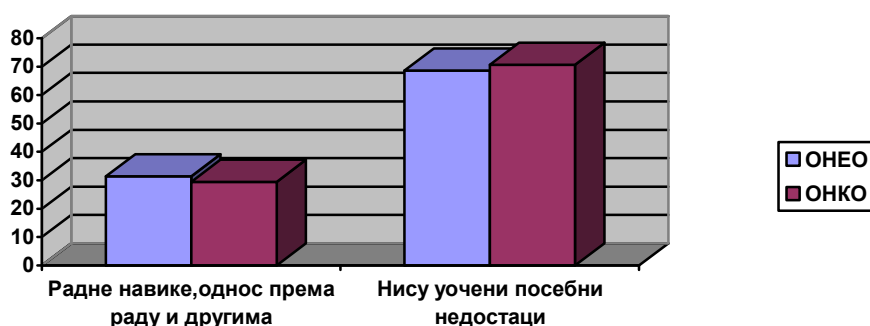
На питање : Шта бисте истакли као посебну вриједност у раду Ваших ученика ; дали су следеће одговоре:

- 25.7 % наставника експерименталних одјељења првог разреда , креативност и стваралаштво истиче као посебну вриједност у раду ученика, 57,20 % наставника истиче радне навике, однос према раду и другима као посебне вриједности у раду ученика и 17.1 % наставника истиче изражавање, закључивање и комуникацију као посебну вриједност у раду ученика првих разреда;
- 26.5 % наставника контролних одјељења првог разреда истиче креативност и стваралаштво као посебну вриједност у раду ученика , 57.10 % сматра да су радне навике, однос према раду и другима посебна вриједност у раду ученика првог разреда, док 14.3 % наставника истиче изражавање, закључивање и комуникацију као посебну вриједност у раду ученика првог разреда. (табела и графички приказ бр.10).

Наставници експерименталних и контролних одјељења првиг разреда истичу радне навике, однос према раду и другима као посебне вриједности у раду ученика првих разреда .

Табела бр.18 Посебни недостаци у раду ученика уочених од стране наставника

Шта бисте истакли као посебне недостатке у раду Ваших ученика ?	Радне навике ,однос према раду и другима		Нису уочени недостаци у раду ученика	Тотал
Наставници експерименталних одјељења	Ф	11	24	35
	%	31.4	68.6	100 %
Наставници контролних одјељења	Ф	10	24	34
	%	29.4 %	70.6 %	100 %



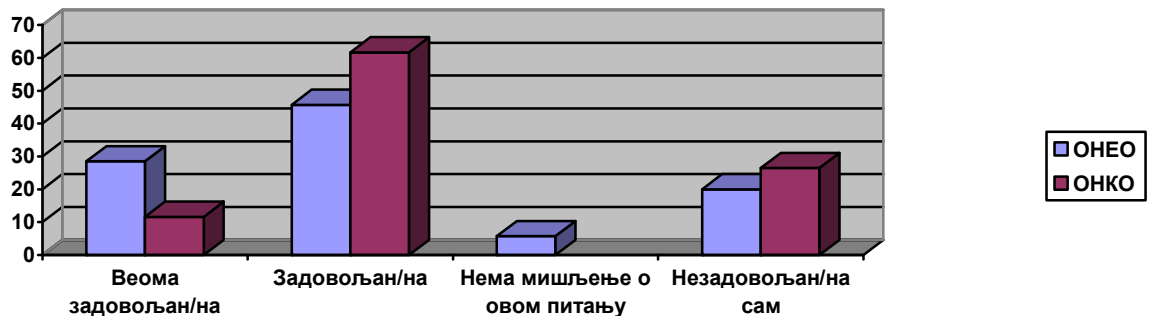
- одговори наставника експерименталних одјељења(ОНЕО)
- одговори наставника експерименталних одјељења (ОНКО)

Нема значајне разлике у одговорима наставника експерименталних и контролних одјељења који се односе на посебне недостатке у раду ученика. Наставници експерименталних и контролних одјељења нису уочили посебне недостатке у раду ученика.

Табела бр.19

Да ли сте задовољни начином праћења, вредновањем и оцјењивањем успјеха?	Веома задовољан/а	Задовољан/а	Немам мишљење о овом	Незадовољан/на сам	Тотал

				питању		
Наставници експерименталних одјељења	ф	10	16	2	7	35
	%	28.57 %	45.7%	5.72 %	20 %	100 %
Наставници контролних одјељења	ф	4	21	0	9	34
	%	11.6 %	61.76%	0	26.5	100



□ одговори наставника експерименталних одјељења (ОНЕО)

□ одговори наставника контролних одјељења (ОНКО)

На питање : Да ли сте задовољни начином праћења, вредновања и оцјењивања успјеха ученика :

- 28.57 % наставника експерименталних одјељења првог разреда одговорило да је веома задовољан /на ,45.7 % је задовољан, 5.72 % нема мишљења о овом питању и 20 % је незадовољно,
- 11.6 % наставника контролних одјељења првог разреда веома је задовољно , 61.76 % је задовољно, 26.5 % наставника контролних одјељења је незадовољно начином праћења ,вредновања и оцјењивања ученика у првом разреду.

Наставници експерименталних одјељења су задовољни начином праћења у 45.7 % и као најчешће одговоре наводе :варијабле по којима пратимо напредовање и рад ученика су објективније и јасније,овај начин оцјењивања је реалнији у односу на досадашњи начин оцјењивања, праћење по варијаблама олакшава бројчано оцјењивање ,свако васпитно –образовно подручје се до ситница прати, вреднује и на основу варијабли лакше дајемо оцјене .О вакав начин вредновања и оцјењивања је поузданији, квалитетнији и лакше се изведе општи закључак о ученику.

У сваком тренутку , родитељу могу саопштити конкретно шта његово дијете зна, а шта би требало још да утврди.Самим тим родитељ предузима конкретне мјере да помогне свом дјетету уз сарадњу са наставником.

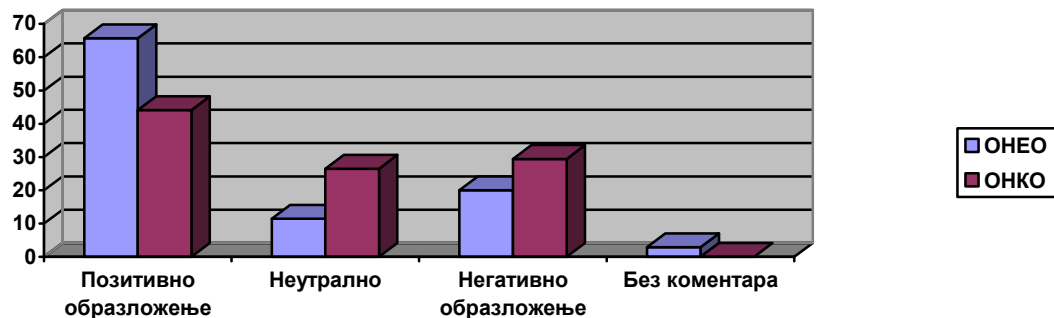
20 % наставника експерименталних одјељења изразило је незадовољство начином праћења , вредновања и оцјењивања ученика своје незадовољство образложили су сљедећим одговорима .сматрам да не треба бројчано оцјењивати ученике у првом разреду,неке варијабле су добре за праћење напредовања ученика ,а неке сам морала допуњавати.Мислим да се дјеца првог разреда никако не би требала

бројчано оцјењивати ,само описно. Бројчана оцјена није неопходна за мотивисање првака ,а наставник има велику одговорност.У првом разреду није реална бројчана оцјена.Шестогодишњаке не би требало бројчано оцјењивати.

Наставници контролних одјељења у 61 % је задовољно начином праћења ,вредновања и оцјењивањем ученика. Анализа одговора указује да су наставници задовољни праћем рада ученика али су незадовољни што бројчано оцјењују ученике првог разреда.Описно оцјењивање у контролним одјељењима је штуро да би се могао вредновати рад сваког ученика из сваке активности посебно.Дјецу од шест година не треба бројчано оцјењивати,мислим да предвиђени начин вредновања није систематичан, објективан, нити детаљно обухвата проведена активности из свих подручја рада.Начином праћења да,оцјењивањем не, мислим да први разред треба да буде без оцјена , пратити само напредовање.Наставници контролног износе став да нису добили смјернице на који начин писмено оцијенити па лутамо већ пет година и шаролико оцјењујемо.Родитељи и дијете треба да знају на ком је нивоу њихово знање и да могу дјеловати на вријеме.»Ја сам њихове радове вредновала латицама на цвијету од 1 до 10 нешто као бодови.

Табела бр.20

Образложите Ваш избор у питању број 11.	Позитивно образложење		Неутрално	Негативно образложење	Без коментара	Тотал
	Ф	%				
Наставници експерименталних одјељења	Ф	23	4	7	1	35
	%	65.7	11.4	20.00	2.9	100
Наставници контролних одјељења	Ф	15	9	10	0	34
	%	44.1	26.5	29.4	0	100

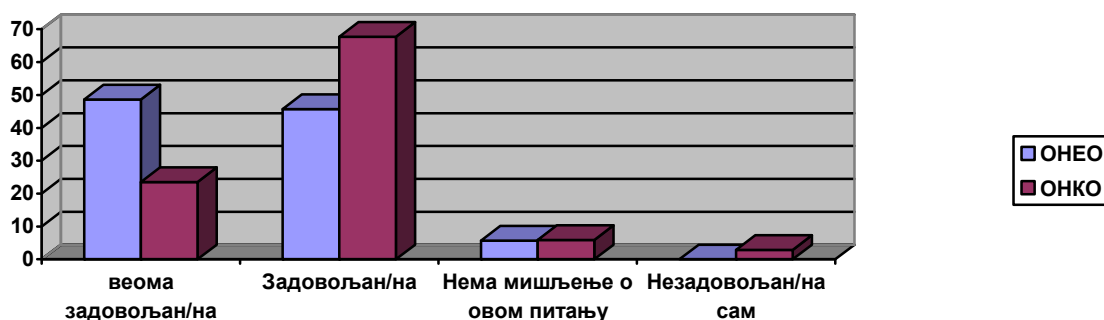


- одговори наставника експерименталних одјељења(ОНЕО)
- одговори наставника контролних одјељења (ОНКО)

Табела бр.21

Задовољство наставника начином планирања и програмирања рада	Веома задовољан/а		Задовољан/а	Немам мишљење о овом питању	Незадовољан/на сам	Тотал
	Ф	%				
Наставници експерименталних одјељења	Ф	17	16	2	0	35
	%	48.6 %	45.7 %	5.7%	0	100%

Наставници контролних одјељења	Ф	8	23	2	1	34
	%	23.5	67.7	5.9	2.9	100%



- одговори наставника експерименталних одјељења (ОНЕО)
- одговори наставника контролних одјељења(ОНКО)

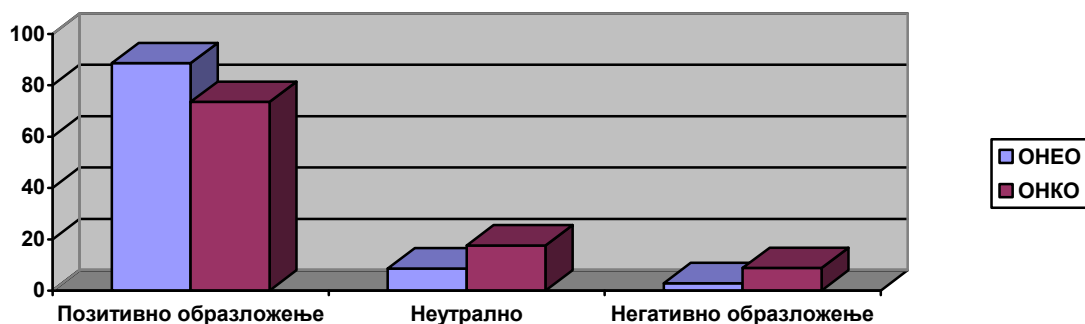
На питање :Да ли сте задовољни начином планирања и програмирања Вашег рада:

- 48.6 % наставника експерименталних одјељења првог разреда веома је задовољно ,45.7 % задовољно је, 5.7 % нема мишљење о овом питању ;
- 23.5 % наставника контролних одјељења првог разреда веома је задовољно,67,7 % задовољно је, 5.9 % наставника контролних одјељења нема мишљење о овом питању и 2,9 % наставника контролних одјељења незадовољно је начином планира у програмирања рада у првом разреду.

Табела бр.22

Образложите Ваш избор у питању број 13.	Позитивно образложење		Неутрално	Негативно образложење	Тотал
	Ф	%			
Наставници експерименталних одјељења	Ф	31	3	1	35
	%	88.57 %	8.57 %	2.86 %	100%
Наставници контролних одјељења	Ф	25	6	3	34

	%	73.5	17.6 %	8.80 %	100%
--	---	------	--------	--------	------



- одговори наставника експерименталних одјељења(ОНЕО)
- одговори наставника контролних одјељења(ОНКО)

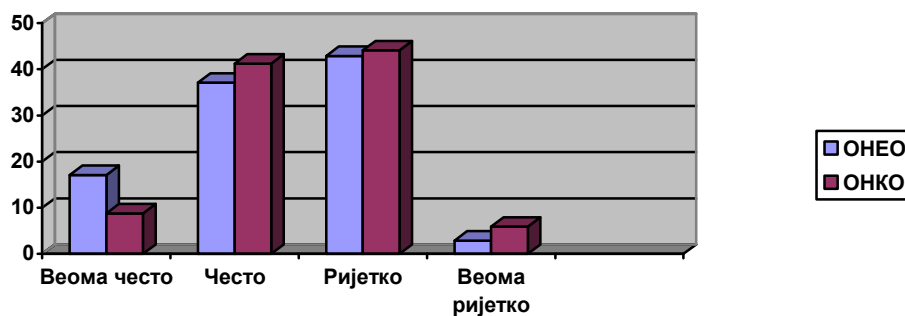
Наставници експерименталних одјељења сљедећим одговорима позитивно су образложили своје задовољство начином планирања и програмирања властитог рада: Мислим да је тематско планирање одличан пут ка стицању знања, вјештина. Наставник има добар простор за разноврсност методичких поступака. Мени је важна дневна припрема, задовољна сам јер сам остварила планиране циљеве и задатке, нови начин планирања и програмирања оставља нам отворену могућност да НПП прилагодимо ученицима ,има пуно већу слободу планирања у односу на раније планирање, овакав начин планирања у великој мјери олакшава рад и даје слободу учитељу да наставу учини креативнојом и интересантнијом. Допада ми се тематско планирање и слобода у погледу времена, начина и облика реализовања планираних садржаја. Учители су много креативнији, оргиналнији, неспутани што омогућавају и својим ученицима.

Наставници контролних одјељења дали су сљедећа образложења: задовољна сам јер су ми дата упуства тако да немам потребе да размишљам, интеграција наставних предмета омогућава лакше и ефикасније остваривање жељених резултата. Планирам садржаје према НПП и припремам се за наставу. Планирам онако како мислим да је најбоље, једну тему радим кроз све наставне области и то се показало добро, све што радим у свом послу волим , па сам веома задовољна, прилично задовољна јер нам план не дозвољава да одрадимо једну цјелину. већ је она „исјецкана“ па се ради у неколико наврата.

Табела бр. 23

Колико често родитељи Ваших ученика учествују у активностима које се организују у одјељењу?	Веома често		Често	Ријетко	Веома ријетко	Тотал
	Ф	6				
Наставници експерименталних	Ф	6	13	15	1	35

одјелења	%	17.14	37,14%	42.85	2.87	100 %
Наставници контролних одјелења	Ф	3	14	15	2	34
	%	8.8	41.2	44.1	5.9	100 %



- одговори наставника експерименталних одјелења (ОНЕО)
- одговори наставника контролних одјелења (ОНКО)

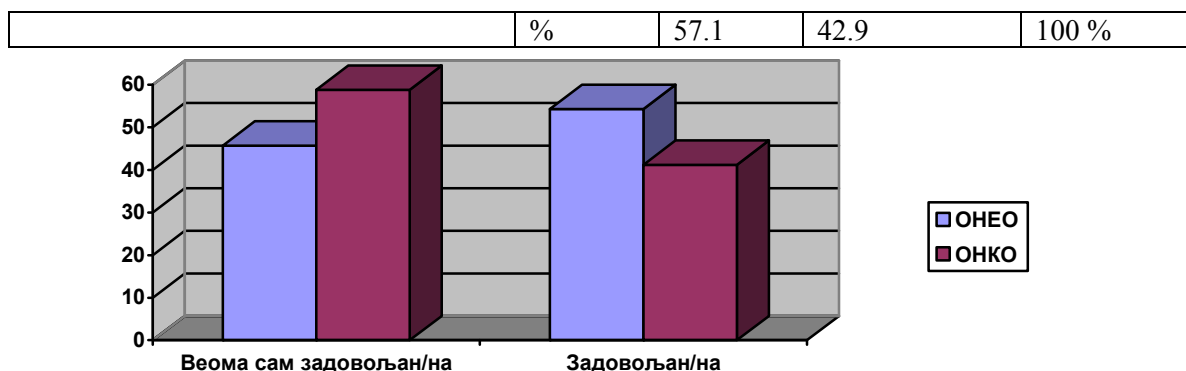
На питање : Колико често родитељи Ваших ученика учествују у активностима које се организују у одјелењу;

- 17.14 % наставника експерименталних одјелења првог разреда одговорило је веома често , 37.14 % често учествују у активностима које се организују у одјелењу, 42.85 % наставника одговорило је да родитељи ријетко учествују у активностима које се организују у одјелењу и 2,87 % наставника одговорило је да родитељи веома ријетко учествују у активностима које се организују у одјелењу;
- 8.8 % наставника контролних одјелења првог разреда одговорило да родитељи веома често учествују у активностима које се организују у одјелењу, 41,2 % учествује , 44,1 % наставника одговорило је да родитељи ријетко учествују у активностима које се организују у одјелењу, 5,9 % наставника наводи да родитељи веома ријетко учествују у активностима које се организују у одјелењу. (табела и графички приказ бр 16)

Евидентно је да (43.45 %) наставница експерименталних и контролних одјелења првог разреда сматра да родитељи ријетко учествују у активностима која се организују у одјелењима њихове дјеце.

Табела бр.24

Да ли сте задовољни сарадњом са родитељима	Веома задовољан/а		Задовољан/а	Тотал
Наставници експерименталних одјелења	Ф	16	19	35
	%	45.7	54.3	100 %
Наставници контролних одјелења	Ф	20	14	34



■ одговори наставника експерименталних одјељења (ОНЕО)

■ одговори наставника контролних одјељења (ОНКО)

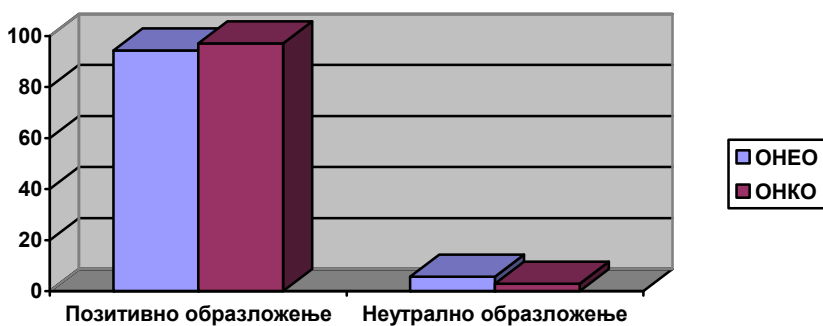
На питање : Да ли сте задовољни сарадњом са родитељима :

- 45.7 % наставника експерименталних одјељења првог разреда веома је задовољно сарадњом, 54.3 % наставника задовољно је сарадњом са родитељима ученика првог разреда;
- 57.1 % наставника контролних одјељења веома је задовољно сарадњом са родитељима ученика и 42.9 % задовољно је сарадњом са родитељима ученика .

Евидентно је да су наставници задовољни сарадњом са родитељима

Табела бр.25

Образложите Ваш избор у питању број 16.	Позитивно образложење		Неутрално	Тотал
	Ф	%		
Наставници експерименталних одјељења	33	94.3	2	35
			5.7 %	100%
Наставници контролних одјељења	33	97.1	1	34
			2.9	100



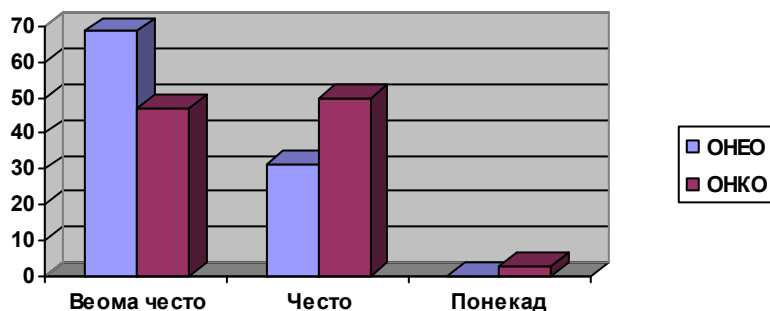
■ одговори наставника експерименталних одјељења (OHEO)

■ одговори наставника контролних одјељења (ONKO)

Позитивна образложења питања бр. 16 наставника експерименталних одјељења су следећа: сарадња са родитељима је успјешна, према потреби учествују у школским активностима и стиче се утисак да би на сваки захтјев школе радо одговорили. Веома сам задовољна сарадњом ,са већином родитеља комуницирам искрено , помажу, заједнички доносимо одлуке, поштују договоре, родитељи су веома расположени и неоптерећени школом. Задовољство се осјећа у сваком контакту. Увијек су спремни за све видове сарадње, интересују се за рад и дисциплину своје дјеце.

Табела бр. 26

Колико често Вам ученици у настави постављају питања?	Веома често		Често	Понекад	Тотал
	Ф				
Наставници Експерименталних одјељења	Ф	24	11	0	35
	%	68.57	31.43	0	100 %
Наставници Контролних одјељења	Ф	16	17	1	34
	%	47.10	17.50	2.90%	100 %



■ одговори наставника експерименталних одјељења (ОНЕО)

■ одговори наставника контролних одјељења (ОНКО)

На питање : Колико често Вам ученици у настави постављају питања :

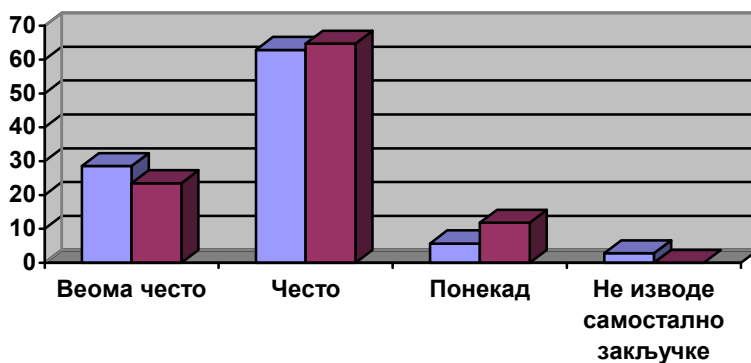
- 68.57 % наставника експерименталних одјељења одговорило је да ученици веома често постављају питања у настави, 31.43 % наставника је одговорило да ученици често постављају питања у настави ;
- 47.10 % наставника контролних одјељења првог разреда одговорило је да ученици веома често постављају питања у настави, 17.50 % наставника одговорило је да често ученици постављају питања, 2.9 % наставника сматра да ученици понекад постављају питања у настави.

Незнатна је разлика у одговорима наставника експерименталних и наставника контролних одјељења .68.57 % наставника експерименталних одјељења сматра да ученици веома често постављају питања. Организација , планирање и реализација садржаја интегрисане наставе утичу на оспособљавање ученика за активно учествовање у раду.

Табела бр.27

Колико често у настави Ваши ученици самостално изводе квалитетне закључке?		Веома често	Често	Понекад	Не изводе самостално закључке	Тотал
Наставници Експерименталних одјељења	Ф	10	22	2	1	35
	%	28.57	62.86	5.71	2.86	100 %
Наставници контролних одјељења	Ф	8	22	4	0	34

	%	23.50	64.70	11.8	0.00	100 %
--	---	-------	-------	------	------	-------



■ одговори наставника експерименталних одјељења (ОНЕО)

■ одговори наставника контролних одјељења (ОНКО)

На питање: Колико често у настави Ваши ученици самостално изводе квалитетне закључке:

- 28.57 % наставника експерименталних одјељења првих разреда одговорило да ученици веома често изводе самостално квалитетне закључке, 62.86 % ученици често изводе самостално квалитетне закључке, 5.71 % наставника одговорило да ученици понекад изводе самостално квалитетне закључке и 2.86 % да ученици не изводе самостално квалитетне закључке;
- 23.50 % наставника контролних одјељења првих разреда одговорило да ученици врло често самостално изводе квалитетне закључке, 64.70 % наставника одговорило да често самостално ученици изводе квалитетне закључке и 11,80 % наставника контролних одјељења првих разреда одговорило је да ученици ријетко изводе самостално квалитетне закључке.

КОРЕЛАЦИЈЕ ИЗМЕЂУ ПИТАЊА НАСТАВНИКА ЕКСПЕРИМЕНТАЛНЕ И КОНТРОЛНЕ ГРУПЕ

Корелације које су рачунате да би се утврдило да ли постоји повезаност између одговора ученика и наставника, ученика и родитеља, наставника и родитеља указују да постоји статистичка значајност (на нивоу 0.05 или нивоу 0.01) и то зависно од питања што се види из података наведених у табели број 14.

Табела бр.1 Корелација контролне и експерименталне групе- питање бр.1

		Да ли сте задовољни наставним радом у Вашој школи? контролних одјељења
Да ли сте задовољни наставним радом у Вашој школи? експерименталних одјељења	Пирсонов коефицијент	-.266
	Значајност	.128

Табела бр.2 Корелација контролне и експерименталне групе- питање бр.2

		Ваше мишљење о раду у првом разреду. К
Ваше мишљење о раду у првом разреду. експерименталних одјељења	Пирсонов коефицијент	-.099
	Значајност	.576

Табела бр.3 Корелација контролне и експерименталне групе- питање бр.4

		Оцијените заинтересованост ученика радом на настави. К
Оцијените заинтересованост ученика радом на настави. Е	Пирсонов коефицијент	.212
	Значајност	.229

Табела бр.4 Корелација контролне и експерименталне групе- питање бр.6

		Оцијените задовољство Васих ученика радом у настави. Контролна одјељења
Оцијените задовољство Васих ученика радом у настави. Експериментална одјељења	Пирсонов коефицијент	-.285
	Значајност	.102

Табела бр.5 Корелација контролне и експерименталне групе- питање бр.6

		Колико често родитељи Васих ученика долазе у школу? К
Колико често родитељи Васих ученика долазе у школу? Е	Пирсонов коефицијент	-.114
	Значајност	.520

Табела бр.6 Корелација контролне и експерименталне групе- питање бр.9

		Ста бисте истакли као посебну вриједност у раду васих ученика К
Ста бисте истакли као посебну вриједност у раду васих ученика? Е	Пирсонов коефицијент	.056
	Значајност	.754

Табела бр.7 Корелација контролне и експерименталне групе- питање бр.10

		Шта бисте истакли као посебне недостатке у раду Васих ученика? К
Шта бисте истакли као посебне недостатке у раду Васих ученика? Е	Пирсонов коефицијент	.008
	Значајност	.963

Табела бр.8 Корелација контролне и експерименталне групе- питање бр.11

		Да ли сте Задовољни начином працења, вредновањем и оцјењивањем успјеха? К
Да ли сте Задовољни начином працења, вредновањем и оцјењивањем успјеха? Е	Пирсонов коефицијент	-.040
	Значајност	.821

Табела бр.9 Корелација контролне и експерименталне групе- питање бр.12

		Да ли сте задовољни начином планирања и програмирања Васег рада? К
Да ли сте задовољни начином планирања и програмирања Васег рада? Е	Пирсонов коефицијент	-.093
	Значајност	.601

Табела бр.10 Корелација контролне и експерименталне групе- питање бр.13

		Колико често родитељи Васих ученика учествују у активностима које се организију у одјељењу? К
Колико често родитељи Васих ученика учествују у активностима које се организију у одјељењу?Е	Пирсонов коефицијент	.268
	Значајност	.125

Табела бр.11 Корелација контролне и експерименталне групе- питање бр.13

		Колико често Вам ученици у настави постављају питања? К
Колико често Вам ученици у настави постављају питања? Е	Пирсонов коефицијент	.048
	Значајност	.787

Табела бр.11 Корелација контролне и експерименталне групе- питање бр.14

		Колико често у настави Ваши ученици самостално изводе квалитетне закључке? К
Колико често у настави Ваши ученици самостално изводе квалитетне закључке? Е	Пирсонов коефицијент	-.104
	Значајност	.559

Корелације су рачунате да би се утврдило да ли постоји статистички значајна повезаност између наведених питања за наставнике експерименталних одјељења првих разреда и наставника контролних одјељења првих разреда. Добијене корелације указују да не постоји статистички значајна повезаност мишљења и ставово наставника експерименталних и наставника контролних одјељења првог разреда о организацији и реализацији рада у првом разреду.

Анализа обрађених података за родитеље

Испитивање родитеља је вршено с циљем утврђивања ставова и мишљења родитеља о организацији и реализацији васпитно-образовног рада у одјељењима првог разреда која похађају њихова дјеца..

Испитивањем су обухваћени родитељи ученика 35 експерименталних и контролних одјељења првог разреда.

Обрађени су подаци 771 родитеља чија дјеца су похађала експериментална одјељења првог разреда и 647 родитеља чија дјеца су похађала контролна (К) одјељења првог разреда школске 2008 /09 године.

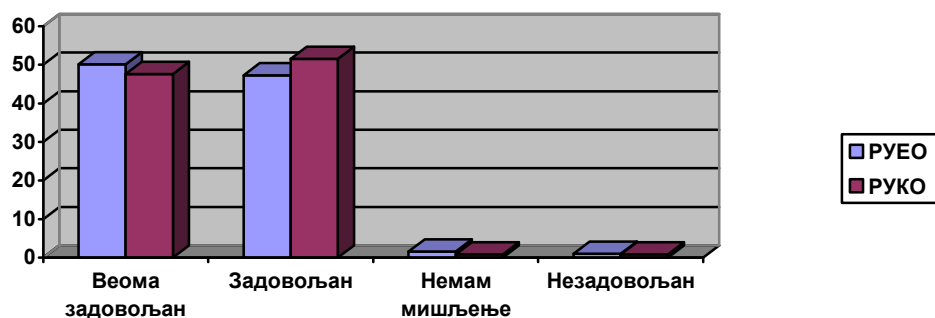
Табела бр.28. Школска спрема родитеља

Школска спрема родитеља		ВСС	ВШС	ССС	ОШ	Тотал
Школска спрема родитеља ученика експерименталних одјељења (Е)	Ф	87	61	557	66	771
	%	11.3%	7.9%	72.2%	8.6%	100%
Школска спрема родитеља ученика контролних одјељења (К)	Ф	80	46	448	73	647
	%	12.4%	7.1%	69.2%	11.3%	100%

На основу добијених података можемо закључити да већина родитеља ученика и експерименталних и ученика контролних одјељења првог разреда имају ССС (72.2 % Е и 69.2 % К)

Табела бр.29

Да ли сте задовољни наставним радом у одјељењу у које иде Ваше дијете?		Веома задовољан/а	Задовољан/а	Немам мишљење	Незадовољан	Веома незадовољан	Тотал
Родитељи ученика експерименталних одјељења	Ф	386	365	12	8	0	771
	%	50.1%	47.3%	1.6%	1.0%	0.0%	100%
Родитељи ученика контролних одјељења	Ф	304	333	5	5	0	647
	%	47.0%	51.5%	0.8%	0.8%	0%	100%



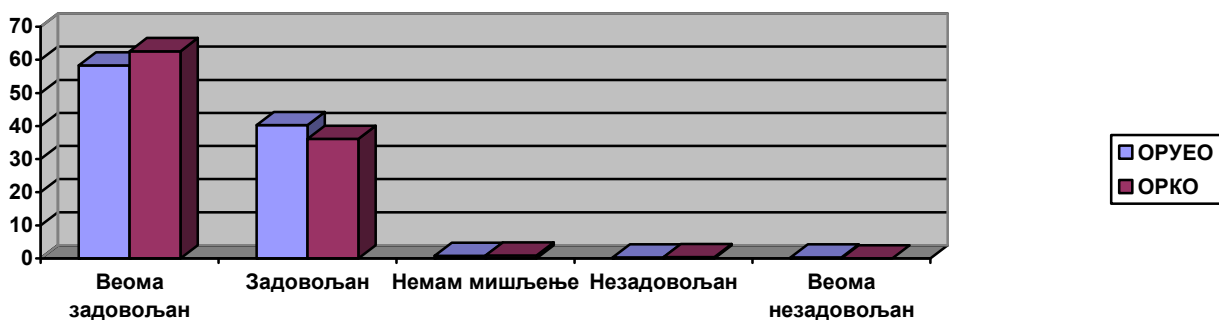
- одговори родитеља ученика експерименталних одјељења (РУЕО)
- одговори родитеља ученика контролних одјељења (РУКО)

На питање: Да ли сте задовољни наставним радом у одјељењу у које иде Ваше дијете:

- 50.1 % родитеља ученика експерименталних одјељења првог разреда веома је задовољно наставним радом, 47.3 % родитеља задовољно је наставним радом, 1.6 % нема мишљење, 1 % незадовољно наставним радом ;
- 47.0 % родитеља ученика контролних одјељења првог разреда веома је задовољно наставним радом, 51.5 % родитеља одговорило да је задовољно наставним радом, 0,8 % родитеља ученика контролних одјељења првог разреда нема мишљење о овом питању.

Табела бр.30

Ваш став о раду наставника		Веома задовољан/а	Задовољан/а	Немам мишљење	Незадовољан	Веома незадовољан	Тотал
Родитељи ученика експерименталних одјељења	Ф	377	261	5	2	2	647
	%	58.3%	40.3%	0.8%	0.3%	0.3%	10%
Родитељи ученика контролних одјељења	Ф	483	278	7	3	0	771
	%	62.6%	36.1%	0.9%	0.4%	0%	100%



- одговори родитеља ученика експерименталних одјељења (РУЕО)
- одговори родитеља ученика контролних одјељења (РУКО)

На питање :Ваш став о раду наставника :

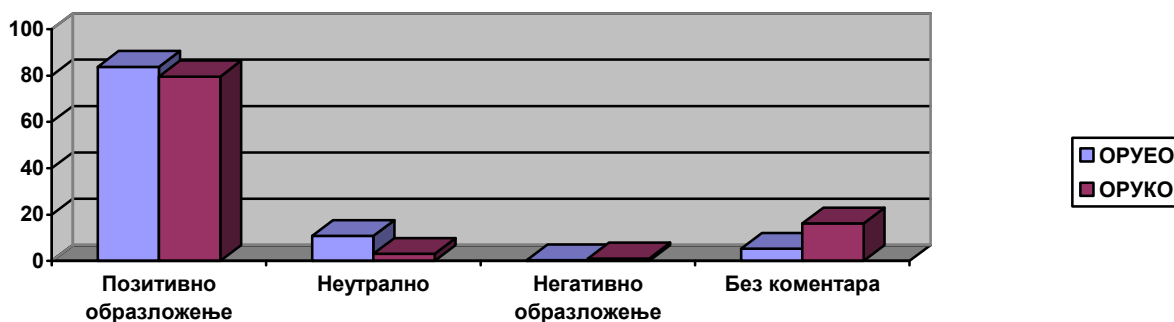
- 58.3 % родитеља ученика експерименталних одјељења одговорило да је веома задовољан /на , 40.3 % родитеља је дало одговор задовољан /на, немам мишљење одговор је 0.8 % родитеља ,незадовољан је одговор 0.3 % родитеља и 0.3 % родитеља ученика експерименталних одјељења веома је незадовољно;
- 62.6 % родитеља ученика контролних одјељења одговорило да је веома задовољана/на ,задовољан одговор је 36.1 % родитеља, 0.9 % родитељаодговорило да нема мишљење о овом питању,незадовољно је 0.4 % родитеља ученика контролних одјељења.

На основу добијених података можемо закључити да су родитељи ученика експерименталних одјељења и родитељи ученика контролних одјељења веома задовољни радом наставника (58.3 % Е и 62.6 % К), занемарљива су одговори ,нема мишљење, незадовољан и веома незадовољан .

Табела бр. 31

Образложите Ваш избор у питању број 16.		Позитивно образложење	Неутралан	Негативно образложење	Без коментара	Тотал
Родитељи ученика експерименталних одјељења	Ф	645	83	2	41	771
	%	83.7	10.8	0.3	5.3	100
Родитељи ученика	Ф	551	20	7	105	647

контролних одјељења	%	79.6	3.1	1.1	16.2	100.0
---------------------	---	------	-----	-----	------	-------

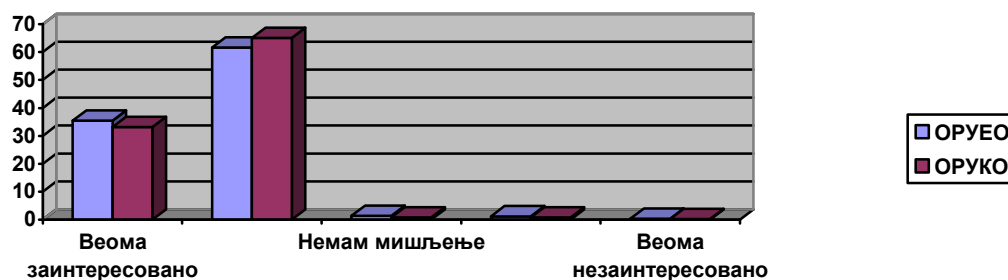


- одговори родитеља ученика експерименталних одјељења (PUEO)
- одговори родитеља ученика контролних одјељења (PUKO)

На основу добијених података можемо закључити да родитељи позитивно образлажу избор из питања „Ваш став о раду наставника Вашег дјетета „

Табела бр.32

Оцијените заинтересованост Вашег дјетета за наставу		Веома заинтересовано	Заинтересовано	Немам мишљење	Незаинтересовано	Веома незаинтересовано	Тотал
Родитељи ученика експерименталних одјељења	Ф	274	475	11	9	2	771
	%	35.5	61.6	1.4	1.2	0.3	100%
Родитељи ученика контролних одјељења	Ф	215	421	5	5	1	647
	%	33.2	65.1	0.8	0.8	0.2	100%



- одговори родитеља ученика експерименталних одјељења (PUEO)
- одговори родитеља ученика контролних одјељења (PUKO)

На питање: Оцијените заинтересованост Вашег дјетета за наставу :

- 35.5 % родитеља ученика експерименталних одјељења одговорило да су дјеца веома заинтересована за наставу, 61.6 % дало је одговор заинтересовани, 1.4 % родитеља

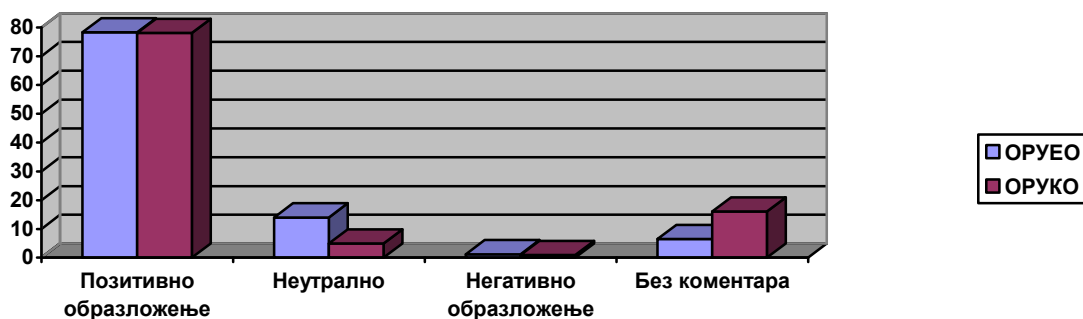
нема мишљење о овом питању ,1.2 % родитеља на питање су одговор, незаинтересовано и 0.3 % родитеља ученика експерименталних одјељења одговорило да су дјеца веома незаинтересована;

- 33.2 % родитеља ученика контролних одјељења одговорило да су дјеца веома заинтересована за наставу,65.1 % родитеља одговорило да су дјеца заинтересована, 0.8 % родитеља немам мишљење, 0.8 % родитеља одговорило да су дјеца незаинтересована наставом и 0.2 % родитеља одговорило да су дјеца веома незаинтересована за наставу.

На основу података можемо закључити да нема значајне разлике у мишљењу родитеља када је у питању заинтересованост дјеце за наставу.Родитељи ученика експерименталних одјељења првих разреда (35.5 %) и родитељи ученика контролних одјељења првих разреда (33.2 %) сматрају да су ученици веома заинтересовани за наставу .Велика већина родитеља ученика и експерименталних и контролних одјељења првог разреда сматра да су њихова дјеца заинтересована за наставу (61.6 % РУЕО) и (65.1 % РУКО).
Остали одговори родитеља су занемариви.

Табела бр. 33

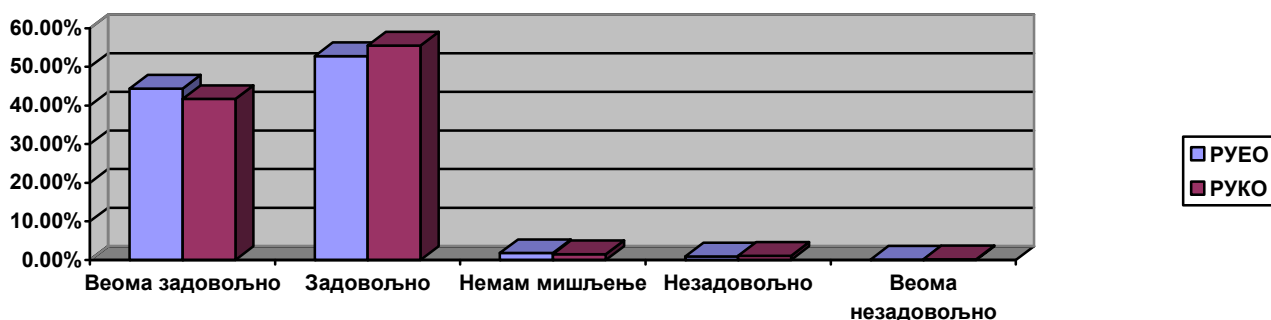
Образложите Ваш избор у питању број 16.		Позитивно образложење	Неутралан	Негативно образложење	Без коментара	Тотал
Родитељи ученика експерименталних одјељења	Ф	604	108	9	50	771
	%	78.3	14.0	1.2	6.5	100
Родитељи ученика контролних одјељења	Ф	505	32	6	104	647
	%	78.1	4.9	.9	16.1	100.0



- одговори родитеља ученика експерименталних одјељења (ОРУЕО)
- одговори родитеља ученика контролних одјељења (ОРУКО)

Табела бр.34

Оцијените задовољство Вашег дјетета радом за учење и наставом		Веома задовољно	Задовољно	Немам мишљење	Незадовољно	Веома незадовољно	Тотал
Родитељи ученика експерименталних одјељења	Ф	342	407	14	7	1	771
	%	44.4%	52.8%	1.8%	0.9%	0.1%	100%
Родитељи ученика контролних одјељења	Ф	270	359	10	7	1	647
	%	41.7%	55.5%	1.5%	1.1%	0.2%	100%



- одговори родитеља ученика експерименталних одјељења
- одговори родитеља ученика контролних одјељења

На питање : Оцијените задовољство Вашег дјетета радом за учење и наставом :

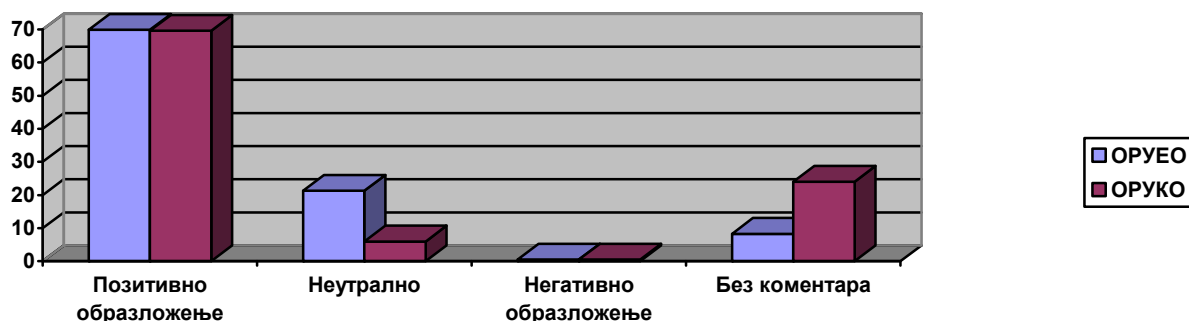
- 44.4 % родитеља ученика експерименталних одјељења првог разреда одговорило је ,веома задовољно, 52.8 % задовољно, 1.8 % родитеља нема мишљење о овом питању, 0.9 % родитеља сматра да је дијете незадовољно, 0.1 % сматра да је дијете веома незадовољно радом за учење и наставом;
- 41.7 % родитеља контролних одјељења првог разреда дало је одговор , веома задовољно, 55.5 % родитеља дало јер одговор задовољно, 1.5 % родитеља нема

мишљење о овом питању ,1.1 % родитеља одговорило да је дијете незадовољно и 0.2 % родитеља одговорило да је дијете веома незадовољно радом за учење и наставом.

На основу података можемо закључити да родитељи (44.4 %) ученика експерименталних одјељења задовољство њихове дјече радом за учење и наставом ,оцијенили веома задовољан.

Табела бр.35

Образложите Ваш избор у питању број 16.		Позитивно образложење	Неутралан	Негативно образложење	Без коментара	Тотал
Родитељи ученика експерименталних одјељења	Ф	539	164	4	64	771
	%	69.9	21.3	.5	8.3	100.0
Родитељи ученика контролних одјељења	Ф	450	39	3	155	647
	%	69.6	6.0	.5	24.0	100.0



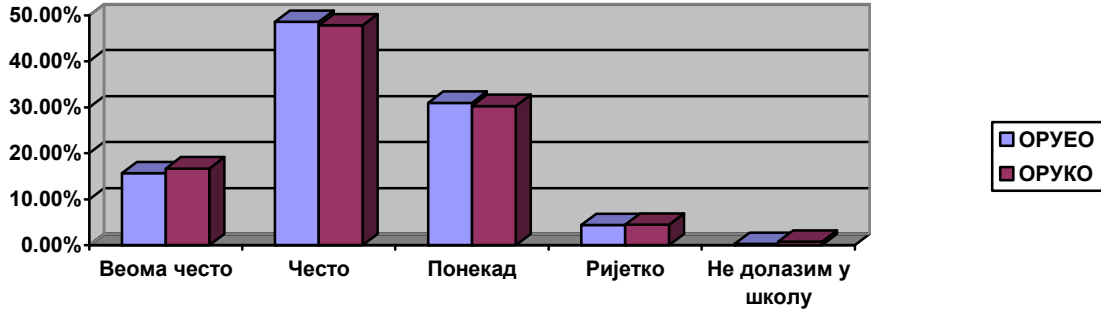
■ одговори родитеља ученика експерименталних одјељења (ОРУЕО)

■ одговори родитеља ученика контролних одјељења (ОРУКО)

Родитељи позитивно образлажу следећим одговорима питање „Оцијените задовољство Вашег дјетета радом за учење и наставом“. Моје дијете задовољно долази из школе, воли да ради, учи и дружи се, труди се и ради самостално,преприча све што су радили у школу,ријетко долази нерасположено из школе. Дијете је задовољно због приступа наставника сваком дјетету и пажње коју наставник показује према групи и слични одговори.

Табела бр. 36

Колико често одлазите у школу ради информација		Веома често	Често	Понекал	Ријетко	Не одлазим у школу	Тотал	
Родитељи ученика експерименталних одјељења	Ф	121	375	239	34	2	771	
	%	15.7%	48.6%	31%	4.4%	0.3%	100%	
Родитељи ученика контролних одјељења		Ф	108	309	196	29	5	647



- одговори родитеља ученика експерименталних одјељења
- одговори родитеља ученика контролних одјељења

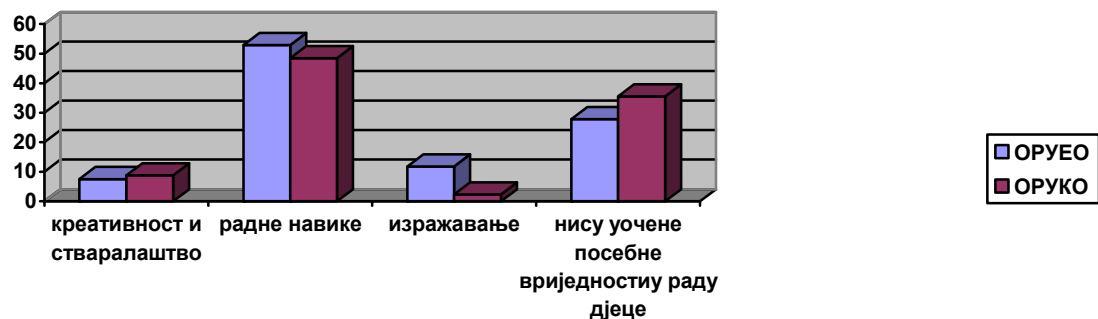
На питање : Колико често одлазите у школу ради информација :

- 15.5 % родитеља ученика експерименталних одјељења одговорило да веома често одлазе у школу, 48.6 % родитеља одговорило да често одлазе у школу, 31 % родитеља је одговорило да понекад одлазе у школу , 4.4 % родитеља дало је одговор да ријетко одлазе у школу и 0.3 % родитеља одговорило да веома ријетко одлазе у школу ради информација:
- 16.7 % родитеља ученика контролних одјељења одговорило да веома често одлазе у школу, 47.8 % одговорило

Родитељи(48 %) дјеце која похађају експериментална и контролна одјељења првог разреда изјавили су да често долазе у школу ради информација .

Табела бр. 37

Шта би сте истакли као посебу вриједност у раду Вашег дјетета?		креативност и стваралаштво	радне навике и однос према раду и другима	изражавање, закључивање и комуникација	Нема посебних вриједности	Тотал
Родитељи ученика експерименталних одјељења	Ф	58	408	91	214	771
	%	7.5	52.9	11.8	27.8	100.0
Родитељи ученика контролних одјељења	Ф	57	313	47	230	647
	%	8.8	48.4	2.3	35.5	100.

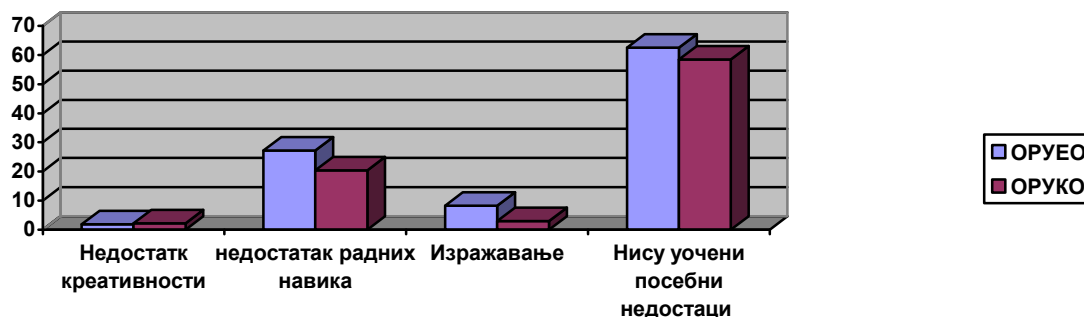


- одговори родитеља ученика експерименталних одјељења
- одговори родитеља ученика контролних одјељења

Родитељи ученика експерименталних и контролних одјељења првог разреда истакли су радне навике, однос према раду и другима као посебну вриједност у раду њихове дјеце. 35,5 % родитеља ученика експерименталних одјељења и 27.8 % родитеља ученика контролних одјељења навели су да нису уочили посебне вриједности у раду њихове дјеце.

Табела бр. 38.

Шта би сте истакли као посебан недостатак у раду Вашег дјетета?		креативност и стваралаштво	радне навике и однос према раду и другима	izrazavanje, zakljucivanje i komunikacija	Нема посебних недостатака	Тотал
Родитељи ученика експерименталних одјељења	Ф	15	210	64	482	771
	%	1.9	27.2	8.3	62.5	100.0
Родитељи ученика контролних одјељења	Ф	17	157	23	450	647
	%	2.2	20.4	3.0	58.4	



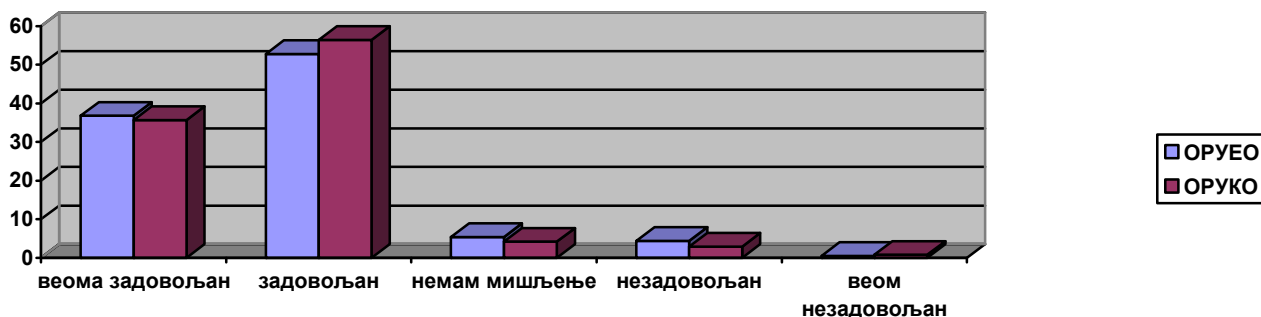
■ одговори родитеља ученика експерименталних одјељења

■ одговори родитеља ученика контролних одјељења

Родитељи ученика експерименталних и контролних одјељења изјавили су да нису уочили посебне недостатке у раду њихове дјеце током првог разреда. родитељи (27 %) дјеце која су похађала експериментална одјељења сматрају да је недостатак радних навика, однос према раду и другима недостатак који су уочили код своје дјеце током похађања наставе у првом разреду. Занемариво мали број родитеља истиче изражавање, закључивање, стваралаштво и креативност као посебно уочене недостатке у раду дјеце.

Табела бр. 38 Задовољство начином праћења, вредновања и оцјењивања успјеха дјетета

Да ли сте задовољни начином праћења, вредновања и оцјењивања успјеха Вашег дјетета?		Веома задовољан/а	Задовољан/а	Немам мишљење	Незадовољан	Веома незадовољан
Родитељи ученика експерименталних одјељења	Ф	284	407	42	34	4
	%	36.8%	52.8%	5.4%	4.4%	0.5%
Родитељи ученика контролних одјељења	Ф	231	365	27	19	5
	%	35.7%	56.4%	4.2%	2.9%	0.8%



■ одговори родитеља ученика експерименталних одјељења (OPUEO)

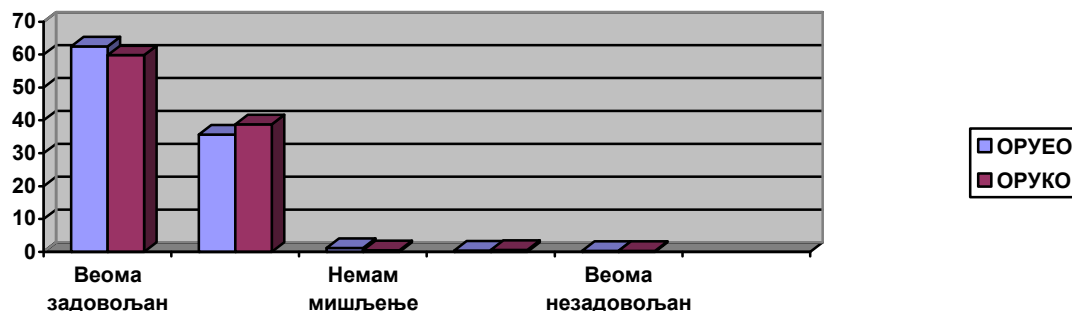
■ одговори родитеља ученика контролних одјељења (OPUKO)

На питање : Да ли сте задовољни начином праћења, вредновања и оцјењивања успјеха Вашег дјетета:

- 36.8 % родитеља ученика експерименталних одјељења првих разреда одговорило је веома задовољан/на , 52.8 % родитеља је задовољно начином праћења, вредновања и оцјењивања успјеха дјетеа, 5.4 % родитеља нема мишљење о овом питању и 0.5 % родитеља

Табела бр. 39

Да ли сте задовољни сарадњом са наставником ?		Веома задовољан/а	Задовољан/а	Немам мишљење	Незадовољан	Веома незадовољан	Тотал
Родитељи ученика експерименталних одјељења	Ф	482	275	9	3	2	771
	%	62.5%	35.7%	1.2%	0.4%	0.3%	100%
Родитељи ученика контролних одјељења	Ф	387	251	3	4	2	647
	%	59.8%	38.8%	0.5%	0.6%	0.3%	100%



- одговори родитеља ученика експерименталних одјељења (ОРЕО)
- одговори родитеља ученика контролних одјељења (ОРКО)

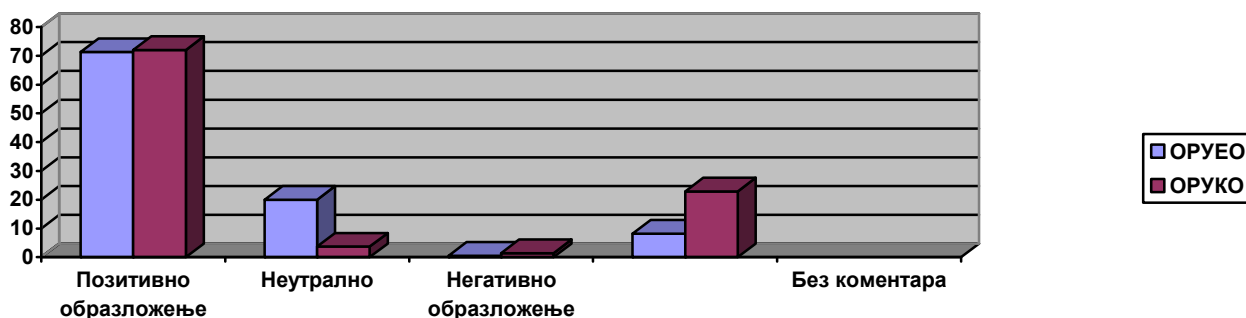
На питање :Да ли сте задовољни сарадњом са наставницима :

- 62.5 % родитеља ученика експерименталних одјељења веома је задовољно сарадњом са наставником, 35.7 % родитеља задовољно је сарадњом са наставником, 1.2 % родитеља нема мишљење , 0.4 % родитеља незадовољно је сарадњом са наставником и 0.3 % родитеље ученика експерименталних одјељења веома је незадовољно сарадњом са наставником.

Посматрано у цјелини родитељи су веома задовољни сарадњом са наставницима који раде у одјељењима експерименталних одјељења првог разреда.

Табела бр.40

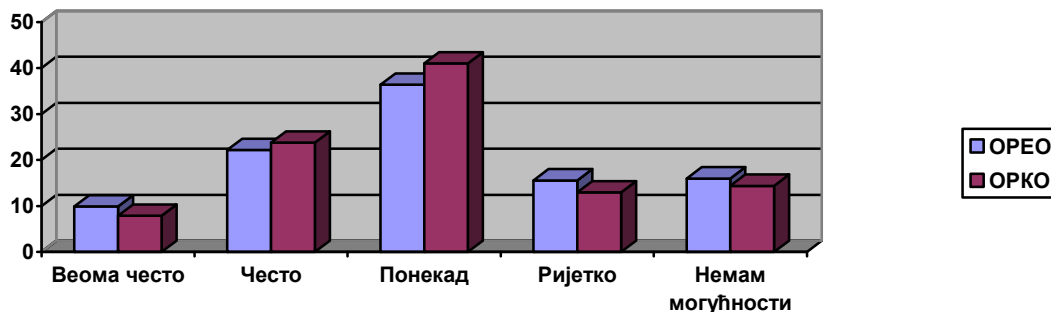
Образложите Ваш избор у питању број 14		Позитивно образложење	Неутралан	Негативно образложење	Без коментара	Тотал
Родитељи ученика експерименталних одјељења	Ф	550	154	4	63	771
	%	71.3	20.0	.5	8.2	100.0
Родитељи ученика контролних одјељења	Ф	466	24	9	148	647
	%	72.0	3.7	1.4	22.9	100.0



Табела бр.41

Да ли Ви имате могућности да учествујете у	Веома	Често	Понекад	Ријетко	Немам	Тотал

активностима које се организују у одјељењу Вашег дјетета		често				могућности	
Родитељи ученика експерименталних одјељења	Ф	76	171	281	120	123	771
	%	9.9%	22.2%	36.4%	15.6%	16%	100%
Родитељи ученика контролних одјељења	Ф	51	154	265	84	93	647
	%	7.9%	23.8%	41.0%	13.0%	14.4%	100%



■ одговори родитеља ученика експерименталних одјељења (OPEO)

■ одговори родитеља ученика експерименталних одјељења (OPKO)

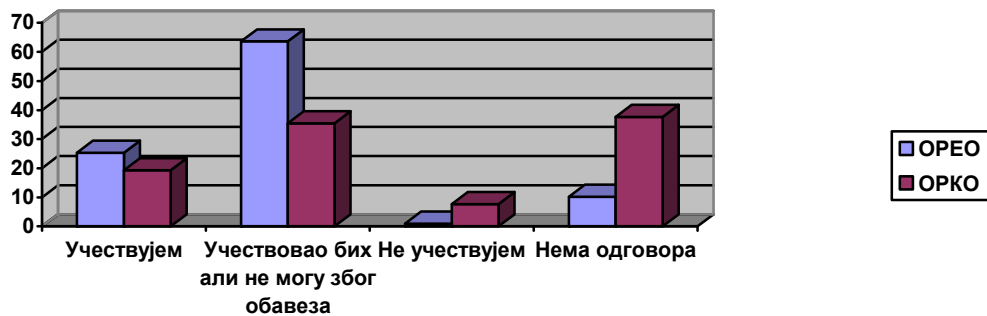
На питање : Да ли Ви имате могућности да учествујете у активностима које се организују у одјељењу Вашег дјетета:

- 9.9 % родитеља ученика експерименталних одјељења одговорило да веома често има могућност да учествује у активностима које се организују у одјељењу њиховог дјетета, 22.2 % родитеља често има могућност да учествује у активностима, 36.4 % понекад има да учествује у активностима, 15.6 % ријетко има могућност да учествује у активностима, 16 % родитеља нема могућност да учествује у активностима које се организују у одјељењу које похађа њихово дијете;
- 7.9 % родитеља ученика контролних одјељења првог разреда веома често има могућност да учествује у активностима које се организују у одјељењу које похађа њихово дијете, 23.8 % родитеља често има могућност учествовања, 41.0 % родитеља ученика контролних одјељења понекад има могућност учествовања у активностима које се организују у одјељењу, 13.0 % родитеља одговорило је да има ријетко могућност да учествује у активностима које се организују у одјељењу њиховог дјетета, 14.4 % родитеља одговорило је да нема могућности да учествује у активностима које се организују у одјељењу њиховог дјетета.

Табела бр. 42

Образложите Ваш избор	Учествујем	Учествовао	Не	Нема	Тотал
-----------------------	------------	------------	----	------	-------

у питању број 16.		бих, али не могу због обавеза	учествујем	одговора		
Родитељи ученика експерименталних одјељења	Φ	195	490	7	79	771
	%	25.3	63.6	.9	10.2	100.0
Родитељи ученика контролних одјељења	Φ	125	229	50	243	
	%	19.3	35.4	7.7	37.6	100.0

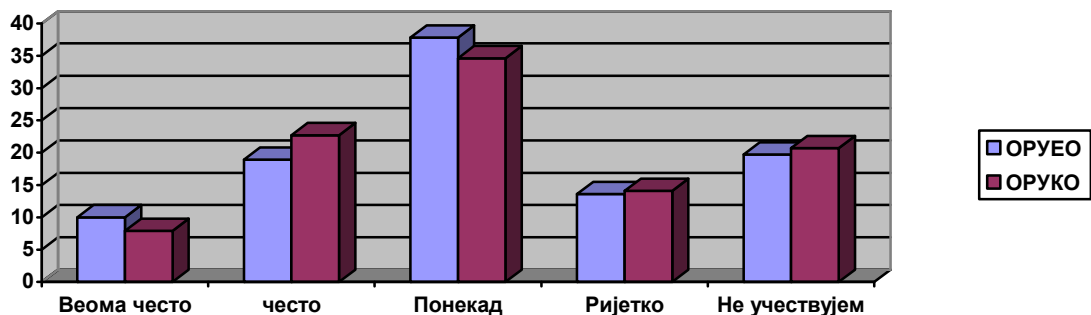


■ одговори родитеља ученика експерименталних одјељења (OPEO)

■ одговори родитеља ученика експерименталних одјељења (OPKO)

Табела бр.43.

			Веома често	Често	Понекад	Ријетко	Не учествујем	Тотал
Да ли учествујете у активностима које се организују у одјељењу Вашег дјетета	Експериментална група	Φ	77	146	291	105	152	771
		%	10%	18.9%	37.8%	13.6%	19.7%	100%
	Контролна група	Φ	51	147	224	91	134	647
		%	7.9%	22.7%	34.6%	14.1%	20.7%	100%



■ одговори родитеља ученика експерименталних одјељења (OPUEO)

■ одговори родитеља ученика експерименталних одјељења (OPUKO)

КОРЕЛАЦИЈЕ ПИТАЊА КОНТРОЛНЕ И ЕКСПЕРИМЕНТАЛНЕ ГРУПЕ

Табела бр.1 Корелација контролне и експерименталне групе- питање бр.2

		Да ли сте задовољни наставним радом у одјељењу у које иде Ваше дијете- контролна група
Да ли сте задовољни наставним радом у одјељењу у које иде Ваше дијете- експериментална група	Пирсонов коефицијент	-.019
	Значајност	.635

Табела бр.2 Корелација контролне и експерименталне групе- питање бр.3

		Ваш став о раду наставника Вашег дјетета - контролна група
Ваш став о раду наставника Вашег дјетета- експериментална група	Пирсонов коефицијент	-.003
	Значајност	.936

Табела бр.3 Корелација контролне и експерименталне групе- питање бр.5

		Оцијените заинтересованост Вашег дјетета за учење и наставу- контролна група
Оцијените заинтересованост Вашег дјетета за учење и наставу - експериментална група	Пирсонов коефицијент	-.005
	Значајност	.896

Табела бр.4 Корелација контролне и експерименталне групе- питање бр.7

		Оцијените задовољство Вашег дјетета радом за учење и наставу- контролна група
Оцијените задовољство Вашег дјетета радом за учење и наставу- експериментална група	Пирсонов коефицијент	-.009
	Значајност	.815

Табела бр.5 Корелација контролне и експерименталне групе- питање бр.9

	Колико често одлазите у школу ради информација о
--	---

		раду вашег дјетета - контролна група
Колико често одлазите у школу ради информација о раду вашег дјетета - експериментална група	Пирсонов коефицијент	.045
	Значајност	.258

Табела бр.6 Корелација контролне и експерименталне групе- питање бр.12

		Да ли сте задовољни начином праћења, вредновања и оцјењивања успјеха Вашег дјетета - контролна група
Да ли сте задовољни начином праћења, вредновања и оцјењивања успјеха Вашег дјетета- експериментална група	Пирсонов коефицијент	-.006
	Значајност	.877

Табела бр.7 Корелација контролне и експерименталне групе- питање бр.14

		Да ли сте задовољни сарадњом са наставником Вашег дјетета - контролна група
Да ли сте задовољни сарадњом са наставником Вашег дјетета - експериментална група	Пирсонов коефицијент	-.027
	Значајност	.493

Табела бр.8 Корелација контролне и експерименталне групе- питање бр.16

		Да ли Ви имате могућности да учествујете у активностима које се организују у одјељењу Вашег дјетета контролна група
Да ли Ви имате могућности да учествујете у активностима које се организују у одјељењу Вашег дјетета експериментална група	Пирсонов коефицијент	.191**
	Значајност	.000

**значајно на нивоу 001

Табела бр.9 Корелација контролне и експерименталне групе- питање бр.18

		Да ли учествујете у активностима које се организују у одјељењу Вашег дјетета контролна група
Да ли учествујете у активностима које се организују у одјељењу Вашег дјетета експериментална група	Пирсонов коефицијент	-.021
	Значајност	.601

Закључак

Анализирајући статистички обрађене податке из узорка истраживања можемо извести закључак у корист тематског планирања, програмирања рада и у корист праћења рада, вредовања и оцјењивања ученика заснованог на стандардизованим варијаблама у првом разреду примјењујући Интегрисани Наставни план и програм.

Закључак изводимо на основу сљедећих релевантних чињеница:

- Ученици експерименталних одјељења су задовољнији школом, 45.76 % ученика изјавило да им се у школи све свиђа ;
- Ученици не воле неугодну радну атмосферу и неуредан радни престо;
- 53 % ученика експерименталних одјељења првог разреда на основу процјене педагога школа за тачност одговора и квалитет реченице добило је оцјену одличан (5);
- Наставници, 57.10% експерименталних одјељења има позитиван однос према раду у првом разреду;
- 37% наставника експерименталних одјељења има веома позитивно мишљење о организацији и реализацији васпитно-образовног рада у првом разреду;
- Наставници и родитељи истичу радне навике, однос према раду и другим као посебо уочене вриједности у раду ученика односно њихове дјеце ,(57 % наставника и ;
- Наставници експерименталних одјељења (45.7 %) је задовољно и 28.57 % је веома здовољно начином праћења рада, вредновања и оцјењивања ученика заснованих на стандардизованим варијаблама;
- Наставници контролних одјељења (20 %) сматрају да ученике првих разреда не треба бројчано оцјењивати;
- 50 % наставника експерименталних одјељења веома је задовољно примјеном тематског планирања и програмирања рада;
- Наставници (68.57 %) експерименталних одјељења сматрају да ученици врло често током наставе постављају питања
- Наставници сматрају (28.57 %) случајева, ученици веома често и 62.86 % наставника сматра да ученици често самостално изводе квалитетне закључке током наставног процеса;

- Родитељи експерименталних одјељења задовољни су начином праћења рада , напредовања и оцјењивања постигнућа њихове дјеце. У образложењима су наводили да наставници у сваком моменту су могли да има саопште шта њихово дијете зна ,а шта незна, у којим садржајима треба помоћ.